



TU 380 Technische Unterlagen

Hydraulische Seilwinden

TU 380 Documentation technique

Treuil hydrauliques pour grue

Version 11.2010



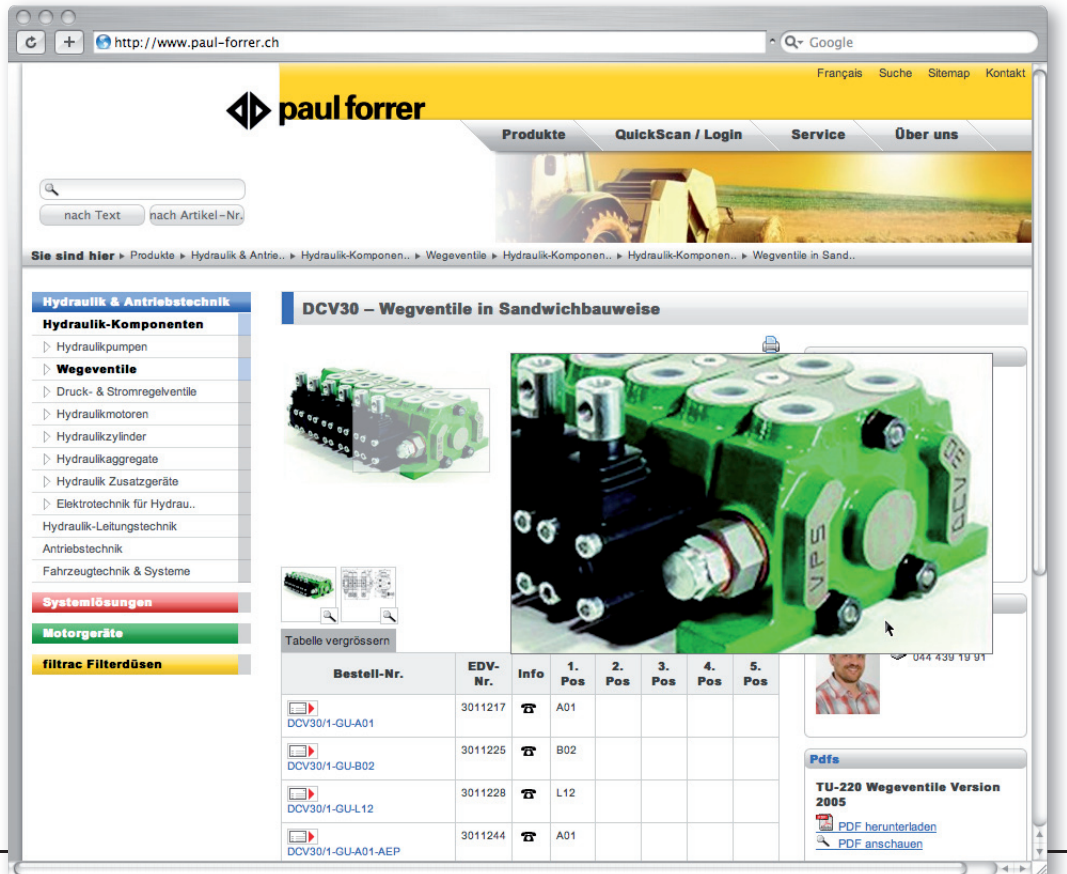
Der übersichtliche Weg zur Paul Forrer AG!

Le chemin le plus rapide vers Paul Forrer SA!

Internet: www.paul-forrer.ch

Das umfassende und aktuelle Sortiment finden Sie auf unserer Website.

Sur notre site Web, vous trouverez un assortiment complet régulièrement mis à jour.



Der persönliche Weg zur Paul Forrer AG!

Le chemin le plus direct vers Paul Forrer SA!

Tel: **044 439 19 19**

Persönliche und praxisnahe Beratung bringt technisch innovative Lösungen.

Un conseil personnalisé et proche de la pratique vous assure des solutions techniques innovantes.

Der schriftliche Weg zur Paul Forrer AG!

Le chemin le plus connu vers Paul Forrer SA!

Fax: **044 439 19 20**

Schriftliche Bestellung und trotzdem schnell und einfach.

Les commandes par écrit: rapides et faciles.

		ab Seite dès page
	Kranseilwinde Typ NP	3
	Treuil hydraulique pour grue Type NP	
	Kranseilwinde Typ P	9
	Treuil hydrauliques pour grue type P	
	Kranseilwinde Typ SH	17
	Treuil pour grue type SH	
	Kranseilwinde Typ S	21
	Treuil pour grue type S	
	Kranseilwinde Typ SE	31
	Treuil pour grue type SE	
	Kranseilwinde Typ SR	39
	Treuil pour grue type SR	
	Hydraulische Bergungs- und Zugseilwinde	43
	Treuil hydrauliques pour dépannage et traction	
	Zubehör	53
	Accessoire	



Typ HSW-NP05

Type HSW-NP05

4



Typ HSW-NP08

Type HSW-NP08

5



Typ HSW-NP10

Type HSW-NP10

6



Typ HSW-NP12

Type HSW-NP12

7



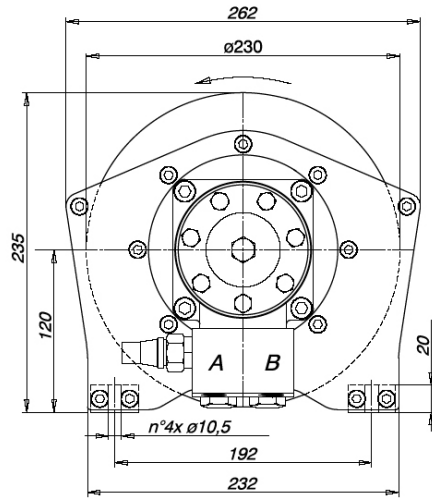
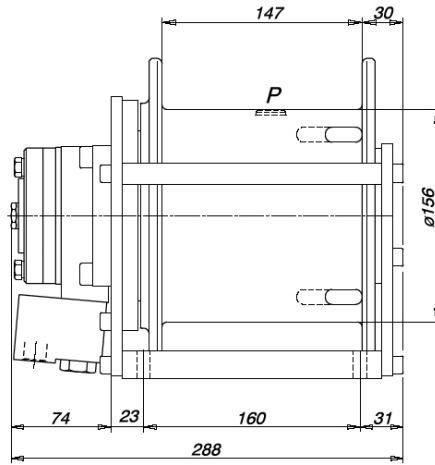
Typ HSW-NP18

Type HSW-NP18

8



HSW-NP05
Hydraulische Kompakt-Kranseilwinde
Treuil hydrauliques pour grue



Seillagen Ø 6 mm		1	2	3	4
Zugkraft Force de levage	daN	500	460	430	400
Seilgeschwindigkeit (bei Qnom) Vitesse de câble (chez Qnom)	m/min	34	36	38.5	41
Seillänge Longeur de câble	m	12	25	38	53

Technische Daten

Hubkraft max. 500-400 daN (kg)
 Seilgeschwindigkeit max. 41m/min (bei Q nom)
 Seilempfehlung Länge max 53m / Ø6mm
 Hinweis Zubehörcode siehe Seite 62

Données techniques

Force de levage max. 500-400 daN (kg)
 Vitesse de câble max. 41m/min (chez Q nom)
 Câble recommandé Longueur max 53m / Ø6mm
 Indication accessoires voir page 62

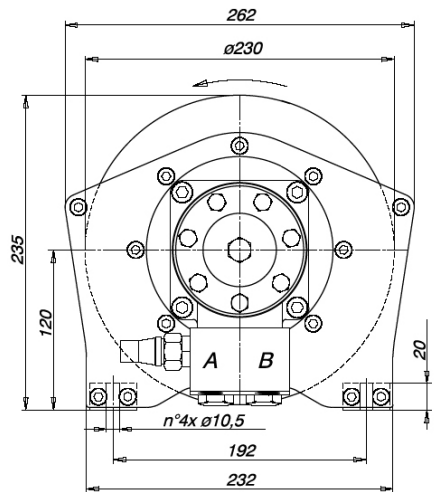
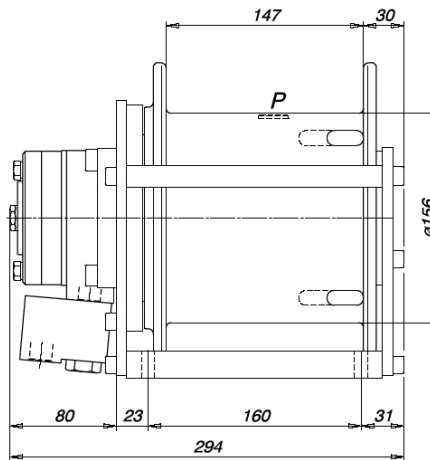
Bestell-Nr.		Zubehörcode	Q nom	Q max.	p mom	p max	p max in T	A/B	Gewicht
N° de commande		code d'accessoires	Q nom	Q max.	p mom	p max	p max in T	A/B	Poids
			l/min	l/min	bar	bar	bar	BSP	kg
HSW-NP05-LG	NEW		20	30	155	180	5	G3/8"-19	34
HSW-NP05-LG-SD	X	LG-SD	20	30	155	180	5	G3/8"-19	34
HSW-NP05-LG-SDA	☎	LG-SDA	20	30	155	180	5	G3/8"-19	34



HSW-NP08

Hydraulische Kompakt-Kranseilwinde

Treuil hydraulique pour grue



Seillagen Ø 7 mm		1	2	3	4
Zugkraft Force de levage	daN	800	730	680	630
Seilgeschwindigkeit (bei Qnom) Vitesse de câble (chez Qnom)	m/min	20	21.5	23.5	25
Seillänge Longueur de câble	m	10	21	33	46

Technische Daten

Hubkraft max.	800-630daN(kg)
Seilgeschwindigkeit max.	25m/min (bei Q nom)
Seilempfehlung	Länge max 46m / Ø7mm
Hinweis	Zubehörcode siehe Seite 62

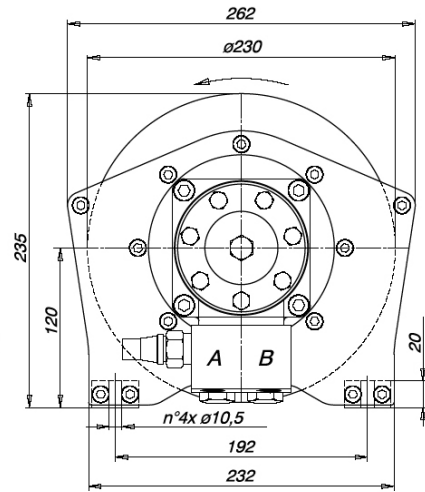
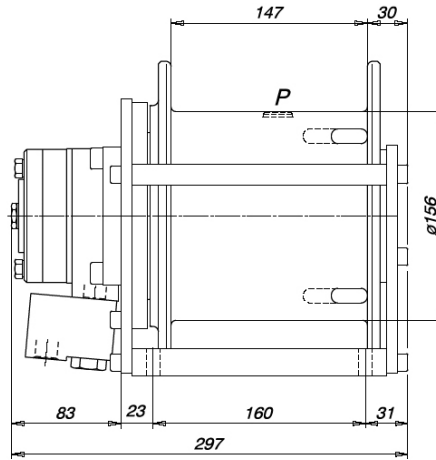
Données techniques

Force de levage max.	800-630daN(kg)
Vitesse de câble max.	25m/min (chez Q nom)
Câble recommandé	Longueur max 46m / Ø7mm
Indication	accessoires voir page 62

Bestell-Nr.		Zubehörcode	Q nom	Q max.	p mom	p max	p max in T	A/B	Gewicht
N° de commande		code d'accessoires	Q nom	Q max.	p mom	p max	p max in T	A/B	Poids
			l/min	l/min	bar	bar	bar	BSP	kg
HSW-NP08-LG	NEW		20	30	155	180	5	G3/8"-19	34
HSW-NP08-LG-SD	⚙	LG-SD	20	30	155	180	5	G3/8"-19	34
HSW-NP08-LG-SDA	⚙	LG-SDA	20	30	155	180	5	G3/8"-19	34



HSW-NP10
Hydraulische Kompakt-Kranseilwinde
Treuil hydrauliques pour grue



Seillagen Ø 8 mm		1	2	3	4
Zugkraft Force de levage	daN	1100	1000	920	
Seilgeschwindigkeit (bei Qnom) Vitesse de câble (chez Qnom)	m/min	16	17.5	19	
Seillänge Longeur de câble	m	9	19	30	

Technische Daten

Hubkraft max. 1100-920 daN (kg)
 Seilgeschwindigkeit max. 19 m/min (bei Q nom)
 Seilempfehlung Länge max 30 m/Ø 8mm
 Hinweis Zubehörcode siehe Seite 62

Données techniques

Force de levage max. 1100-920 daN (kg)
 Vitesse de câble max. 19 m/min (chez Q nom)
 Câble recommandé Longueur max 30 m/Ø 8mm
 Indication accessoires voir page 62

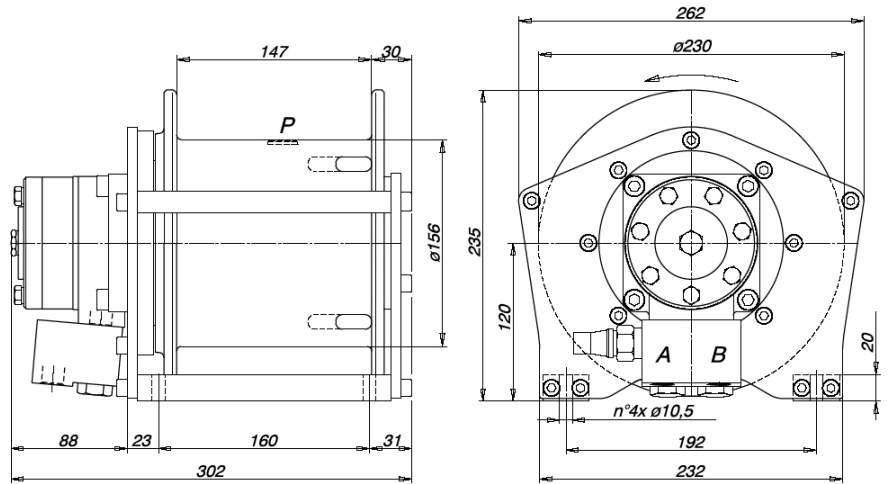
Bestell-Nr.		Zubehörcode	Q nom	Q max.	p mom	p max	p max in T	A/B	Gewicht
N° de commande		code d'accessoires	Q nom	Q max.	p mom	p max	p max in T	A/B	Poids
			l/min	l/min	bar	bar	bar	BSP	kg
HSW-NP10-LG	NEW		20	30	165	180	5	G3/8"-19	34
HSW-NP10-LG-SD	☎	LG-SD	20	30	165	180	5	G3/8"-19	34
HSW-NP10-LG-SDA	☎	LG-SDA	20	30	165	180	5	G3/8"-19	34



HSW-NP12

Hydraulische Kompakt-Kranseilwinde

Treuils hydrauliques pour grue



Seillagen Ø 8 mm		1	2	3	4
Zugkraft Force de levage	daN	1300	1200	1100	
Seilgeschwindigkeit (bei Qnom) Vitesse de câble (chez Qnom)	m/min	12	14	15	
Seillänge Longueur de câble	m	9	19	30	

Technische Daten

Hubkraft max.	1300-1100 daN (kg)
Seilgeschwindigkeit max.	15m/min (bei Q nom)
Seilempfehlung	Länge max 30m / Ø8mm
Hinweis	Zubehörcode siehe Seite 62

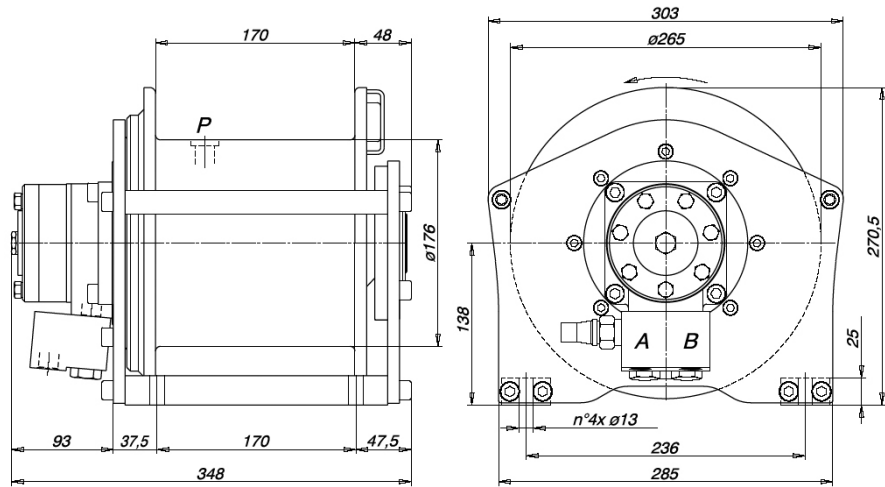
Données techniques

Force de levage max.	1300-1100 daN (kg)
Vitesse de câble max.	15m/min (chez Q nom)
Câble recommandé	Longueur max 30m / Ø8mm
Indication	accessoires voir page 62

Bestell-Nr.		Zubehörcode	Q nom	Q max.	p nom	p max	p max in T	A/B	Gewicht
N° de commande		code d'accessoires	Q nom	Q max.	p nom	p max	p max in T	A/B	Poids
			l/min	l/min	bar	bar	bar	BSP	kg
HSW-NP12-LG	NEW		20	30	155	180	5	G3/8"-19	34
HSW-NP12-LG-SD		LG-SD	20	30	155	180	5	G3/8"-19	34
HSW-NP12-LG-SDA	NEW	LG-SDA	20	30	155	180	5	G3/8"-19	34



HSW-NP18
Hydraulische Kompakt-Kranseilwinde
Treuil hydrauliques pour grue



Seillagen Ø 10 mm		1	2	3	4
Zugkraft Force de levage	daN	1500	1350	1250	
Seilgeschwindigkeit (bei Qnom) Vitesse de câble (chez Qnom)	m/min	19	21	23	
Seillänge Longueur de câble	m	10	21	33	

Technische Daten

Hubkraft max. 1500-1250 daN (kg)
Seilgeschwindigkeit max. 23m/min (bei Q nom)
Seilempfehlung Länge max 31m / Ø10mm
Hinweis Zubehörcode siehe Seite 62

Données techniques

Force de levage max. 1500-1250 daN (kg)
Vitesse de câble max. 23m/min (chez Q nom)
Câble recommandé Longueur max 31m / Ø10mm
Indication accessoires voir page 62

Bestell-Nr.		Zubehörcode	Q nom	Q max.	p mom	p max	p max in T	A/B	Gewicht
N° de commande		code d'accessoires	Q nom	Q max.	p mom	p max	p max in T	A/B	Poids
			l/min	l/min	bar	bar	bar	BSP	kg
HSW-NP18-LG	NEW		30	40	180	200	5	G3/8"-19	55
HSW-NP18-LG-SD	☎	LG-SD	30	40	180	200	5	G3/8"-19	55
HSW-NP18-LR-SDA	☎	LG-SDA	30	40	180	200	5	G3/8"-19	55



Typ HSW-P6

Type HSW-P6

10



Typ HSW-P6/E

Type HSW-P6/E

11



Typ HSW-P9

Type HSW-P9

12



Typ HSW-P9/E

Type HSW-P9/E

13



Typ HSW-P15

Type HSW-P15

14



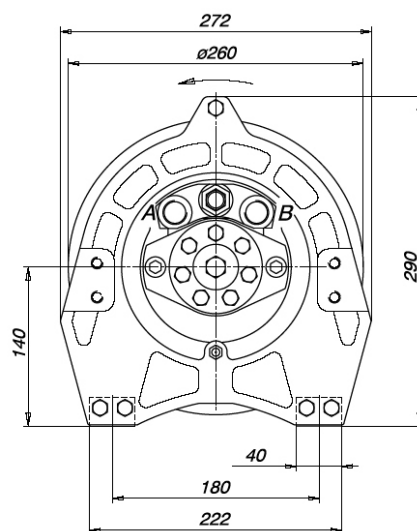
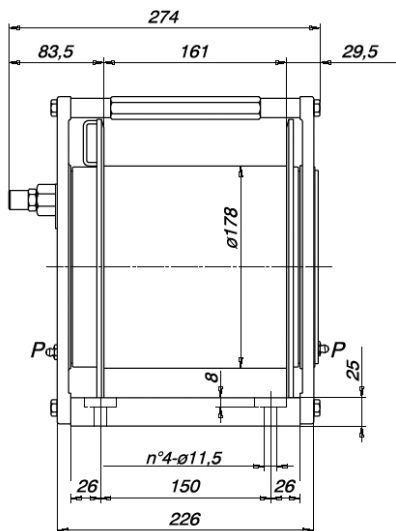
Typ HSW-P15/E

Type HSW-P15/E

15



HSW-P6
Hydraulische Kompakt-Kranseilwinde
Treuil hydraulique pour grue



Seillagen $\phi 8$ mm		1	2	3	4
Zugkraft Force de levage	daN	750	700	650	600
Seilgeschwindigkeit (bei Qnom) Vitesse de câble (chez Qnom)	m/min	24.5	26.5	28	30
Seillänge Longueur de câble	m	13	27	41	57

Technische Daten

Hubkraft max. 750-600 daN (kg)
Seilgeschwindigkeit max. 30m/min (bei Q nom)
Seilempfehlung Länge max 57m / $\phi 8$ mm
Hinweis Zubehörcode siehe Seite 62

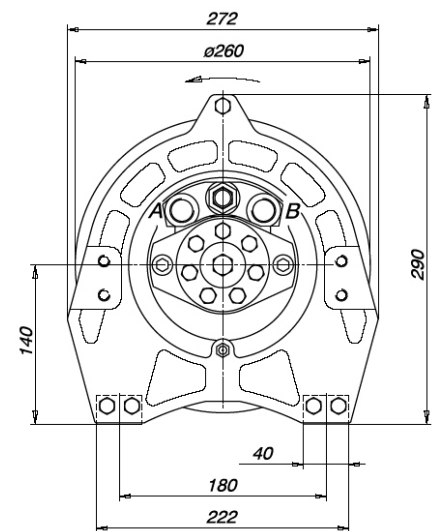
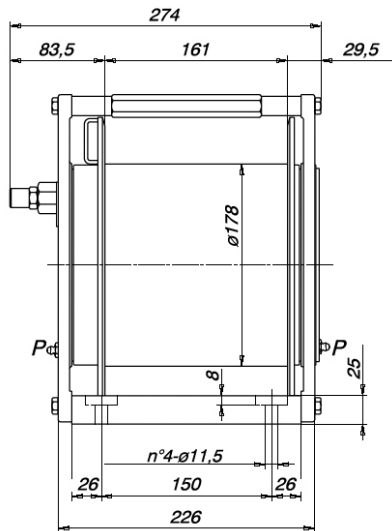
Données techniques

Force de levage max. 750-600 daN (kg)
Vitesse de câble max. 30m/min (chez Q nom)
Câble recommandé Longueur max 57m / $\phi 8$ mm
Indication accessoires voir page 62

Bestell-Nr.		Zubehörcode	Q nom	Q max.	p mom	p max	p max in T	A/B	Gewicht
N° de commande		code d'accessoires	Q nom	Q max.	p mom	p max	p max in T	A/B	Poids
			l/min	l/min	bar	bar	bar	BSP	kg
HSW-P6-LG	NEW		30	40	115	135	5	G1/2"-14	38
HSW-P6-LG-SD	X	LG-SD	30	40	115	135	5	G1/2"-14	38
HSW-P6-LG-SDA	☎	LG-SDA	30	40	115	135	5	G1/2"-14	38



HSW-P6/E Hydraulische Kompakt-Kranseilwinde Treuil hydrauliques pour grue



Seillagen Ø 8 mm		1	2	3	4
Zugkraft Force de levage	daN	1000	920	850	800
Seilgeschwindigkeit (bei Qnom) Vitesse de câble (chez Qnom)	m/min	20	21.5	23.5	25
Seillänge Longueur de câble	m	11	23	36	50

Technische Daten

Hubkraft max. 1000-800 daN (kg)
Seilgeschwindigkeit max. 25m/min (bei Q nom)
Seilempfehlung Länge max 50m/ Ø8mm
Hinweis Zubehörcode siehe Seite

Données techniques

Force de levage max. 1000-800 daN (kg)
Vitesse de câble max. 25/min (chez Q nom)
Câble recommandé Longueur max 50m / Ø8mm
Indication accessoires voir page 62

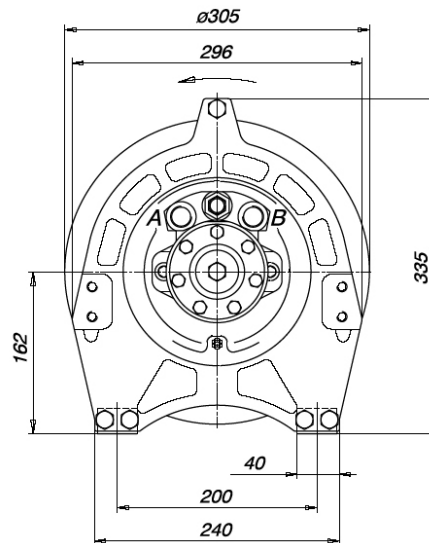
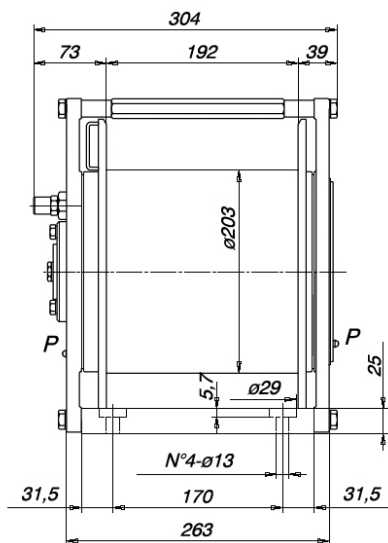
Bestell-Nr.		Zubehörcode	Q nom	Q max.	p mom	p max	p max in T	A/B	Gewicht
N° de commande		code d'accessoires	Q nom	Q max.	p mom	p max	p max in T	A/B	Poids
			l/min	l/min	bar	bar	bar	BSP	kg
HSW-P6/E-LG	NEW		30	50	100	125	5	G1/2"-14	38
HSW-P6/E-LG-SD	⚙	LG-SD	30	50	100	125	5	G1/2"-14	38
HSW-P6/E-LR-SDA	⚙	LR-SDA	30	50	100	125	5	G1/2"-14	38
HSW-P6/E-LR-SDAB	⚙	LR-SDAB	30	50	100	125	5	G1/2"-14	38



HSW-P9

Hydraulische Kompakt-Kranseilwinde

Treuil hydraulique pour grue



Seillagen Ø 8 mm		1	2	3	4
Zugkraft Force de levage	daN	1100	1000	950	900
Seilgeschwindigkeit (bei Qnom) Vitesse de câble (chez Qnom)	m/min	27.5	29.5	31.5	34
Seillänge Longueur de câble	m	15	31	49	68

Technische Daten

Hubkraft max. 1100-900 daN (kg)
 Seilgeschwindigkeit max. 34m/min (bei Q nom)
 Seilempfehlung Länge max 68m / Ø8mm
 Hinweis Zubehörcode siehe Seite 62

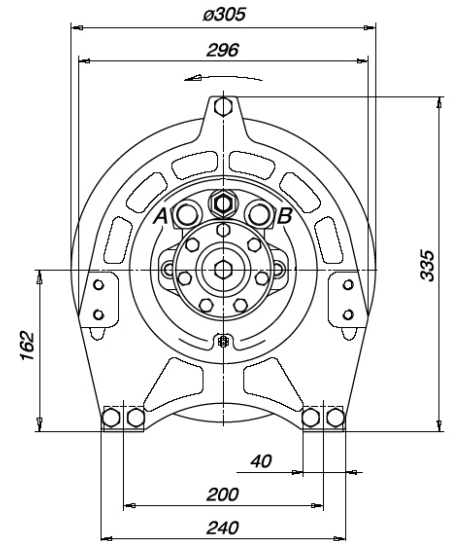
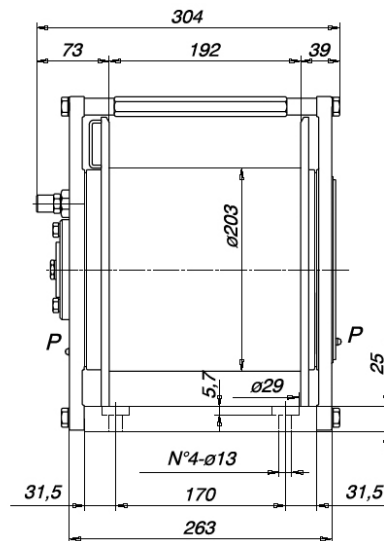
Données techniques

Force de levage max. 1100-900 daN (kg)
 Vitesse de câble max. 34m/min (chez Q nom)
 Câble recommandé Longueur max 68m / Ø8mm
 Indication accessoires voir page 62

Bestell-Nr.		Zubehörcode	Q nom	Q max.	p mom	p max	p max in T	A/B	Gewicht
N° de commande		code d'accessoires	Q nom	Q max.	p mom	p max	p max in T	A/B	Poids
			l/min	l/min	bar	bar	bar	BSP	kg
HSW-P9-LG	NEW		40	55	145	170	5	G1/2"-14	54
HSW-P9-LG-SD	X	LG-SD	40	55	145	170	5	G1/2"-14	54
HSW-P9-LG-SDA	Ⓢ	LG-SDA	40	55	145	170	5	G1/2"-14	54
HSW-P9-LR-SD	Ⓢ	LR-SD	40	55	145	170	5	G1/2"-14	54



HSW-P9/E Hydraulische Kompakt-Kranseilwinde Treuil hydrauliques pour grue



Seillagen Ø 10 mm		1	2	3	4
Zugkraft Force de levage	daN	1500	1370	1260	1170
Seilgeschwindigkeit (bei Qnom) Vitesse de câble (chez Qnom)	m/min	22	24	26	28
Seillänge Longeur de câble	m	12	26	40	55

Technische Daten

Hubkraft max.	1500-1170daN (kg)
Seilgeschwindigkeit max.	28m/min (bei Q nom)
Seilempfehlung	Länge max 55m / Ø10mm
Hinweis	Zubehörcode siehe Seite 62

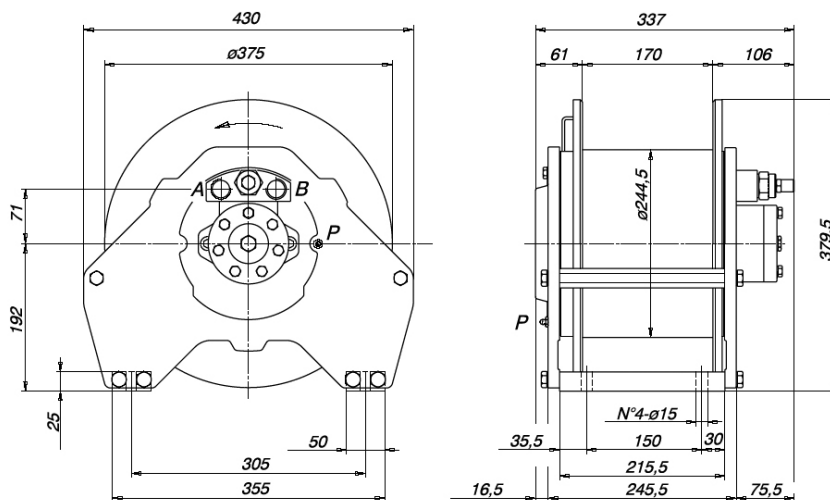
Données techniques

Force de levage max.	1500-1170daN (kg)
Vitesse de câble max.	28m/min (chez Q nom)
Câble recommandé	Longeur max 55m / Ø10mm
Indication	accessoires voir page 62

Bestell-Nr.		Zubehörcode	Q nom	Q max.	p mom	p max	p max in T	A/B	Gewicht
N° de commande		code d'accessoires	Q nom	Q max.	p mom	p max	p max in T	A/B	Poids
			l/min	l/min	bar	bar	bar	BSP	kg
HSW-P9/E-LG	NEW		40	50	150	180	5	G1/2"-14	54
HSW-P9/E-LG-SD	⚙	LG-SD	40	50	150	180	5	G1/2"-14	54
HSW-P9/E-LG-SDA	⚙	LG-SDA	40	50	150	180	5	G1/2"-14	54



HSW-P15
Hydraulische Kompakt-Kranseilwinde
Treuil hydrauliques pour grue



Seillagen Ø 10 mm		1	2	3	4
Zugkraft Force de levage	daN	2000	1850	1730	1600
Seilgeschwindigkeit (bei Q _{nom}) Vitesse de câble (chez Q _{nom})	m/min	30	32	34.5	37
Seillänge Longeur de câble	m	13	26	41	57

Technische Daten

Hubkraft max. 2000-1600 daN (kg)
Seilgeschwindigkeit max. 37m/min (bei Q nom)
Seilempfehlung Länge max 57m / Ø10mm
Hinweis Zubehörcode siehe Seite 62

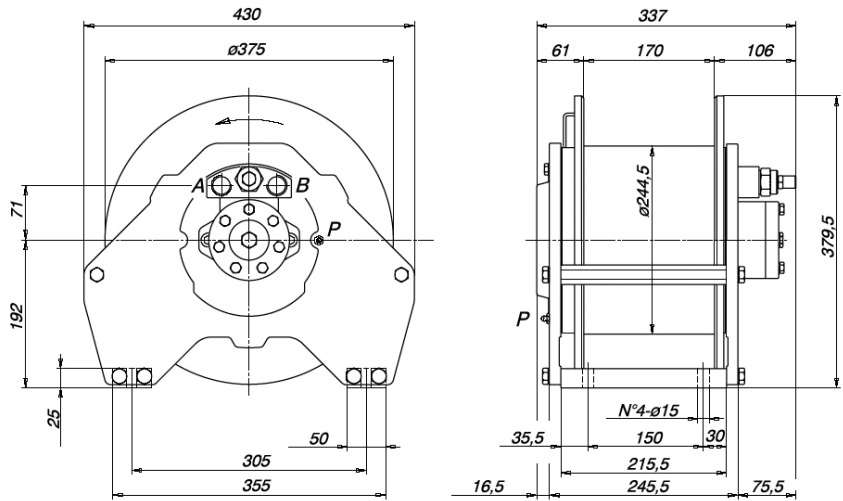
Données techniques

Force de levage max. 2000-1600 daN (kg)
Vitesse de câble max. 37m/min (chez Q nom)
Câble recommandé Longueur max 57m / Ø10mm
Indication accessoires voir page 62

Bestell-Nr.		Zubehörcode	Q nom	Q max.	p mom	p max	p max in T	A/B	Gewicht
N° de commande		code d'accessoires	Q nom	Q max.	p mom	p max	p max in T	A/B	Poids
			l/min	l/min	bar	bar	bar	BSP	kg
HSW-P15-LG	NEW		60	75	170	190	5	G3/4"-14	80
HSW-P15-LG-SD	X	LG-SD	60	75	170	190	5	G3/4"-14	80
HSW-P15-LG-SDA	☎	LG-SDA	60	75	170	190	5	G3/4"-14	80



HSW-P15/E Hydraulische Kompakt-Kranseilwinde Treuil hydrauliques pour grue



Seillagen Ø 12 mm		1	2	3	4
Zugkraft Force de levage	daN	2500	2300	2100	1950
Seilgeschwindigkeit (bei Qnom) Vitesse de câble (chez Qnom)	m/min	24	26	28	30
Seillänge Longueur de câble	m	11	22	34	48

Technische Daten

Hubkraft max.	2500/1950 daN (kg)
Seilgeschwindigkeit max.	30m/min (bei Q nom)
Seilempfehlung	Länge max 48m / Ø12mm
Hinweis	Zubehörcode siehe Seite 62

Données techniques

Force de levage max.	2500/1950 daN (kg)
Vitesse de câble max.	30m/min (chez Q nom)
Câble recommandé	Longueur max 48m / Ø12mm
Indication	accessoires voir page 62

Bestell-Nr.		Zubehörcode	Q nom	Q max.	p mom	p max	p max in T	A/B	Gewicht
N° de commande		code d'accessoires	Q nom	Q max.	p mom	p max	p max in T	A/B	Poids
			l/min	l/min	bar	bar	bar	BSP	kg
HSW-P15/E-LG	NEW		60	75	175	195	5	G3/4"-14	80
HSW-P15/E-LG-SD	X	LG-SD	60	75	175	195	5	G3/4"-14	80
HSW-P15/E-LG-SDA	⊗	LG-SDA	60	75	175	195	5	G3/4"-14	80



Typ HSW-SH215

Type HSW-SH215

18



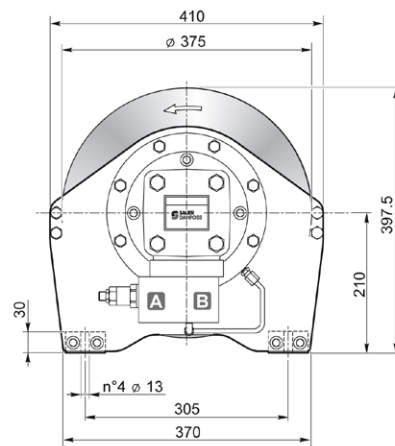
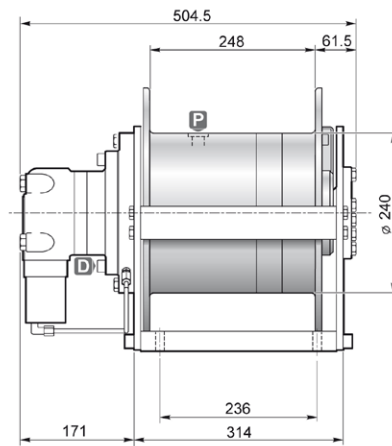
Typ HSW-SH220

Type HSW-SH220

19



HSW-SH215 Hydraulische Kompakt-Kranseilwinde Treuils hydrauliques pour grue



Seillagen Ø 10 mm		1	2	3	4
Zugkraft Force de levage	daN	2000	1850	1725	1600
Seilgeschwindigkeit (bei Qnom) Vitesse de câble (chez Qnom)	m/min	43	46.5	50	53.5
Seillänge Longeur de câble	m	19	39	60	83

Technische Daten

Hubkraft max. 2000-1600 daN (kg)
 Seilgeschwindigkeit max. 53.5m/min bei Qnom
 Seilempfehlung Länge max 83m / Ø10mm
 Hinweis Zubehörcode siehe Seite 62

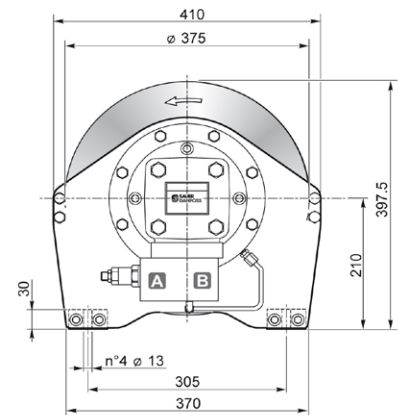
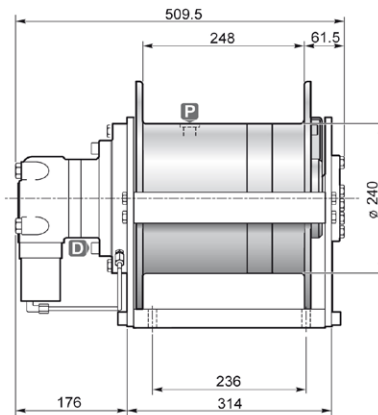
Données techniques

Force de levage max. 2000-1600 daN (kg)
 Vitesse de câble max. 53.5m/min (chez Qnom)
 Câble recommandé Longueur max 83m / Ø10mm
 Indication accessoires voir page 62

Bestell-Nr.		Zubehörcode	Q nom	Q max.	p mom	p max	p max in T	A/B	Gewicht
N° de commande		code d'accessoires	Q nom	Q max.	p mom	p max	p max in T	A/B	Poids
			l/min	l/min	bar	bar	bar	BSP	kg
HSW-SH215-LG	NEW	LG	60	100	190	210	5	G3/4"-14	130
HSW-SH215-LG-SD	NEW	LG-SD	60	100	190	210	5	G3/4"-14	130
HSW-SH215-LG-SDA	NEW	LG-SDA	60	100	190	210	5	G3/4"-14	130



HSW-SH220 Hydraulische Kompakt-Kranseilwinde Trebels hydrauliques pour grue



Seillagen Ø 10 mm		1	2	3	4
Zugkraft Force de levage	daN	2450	2300	2135	2000
Seilgeschwindigkeit (bei Qnom) Vitesse de câble (chez Qnom)	m/min	34.5	37	40	42.5
Seillänge Longeur de câble	m	19	39	60	83

Technische Daten

Hubkraft max. 2450-2000 daN (kg)
 Seilgeschwindigkeit max. 42.5m/min bei Qnom
 Seilempfehlung Länge max 83m / Ø10mm
 Hinweis Zubehörcode siehe Seite 62

Données techniques

Force de levage max. 2450-2000 daN (kg)
 Vitesse de câble max. 42.5m/min (chez Qnom)
 Câble recommandé Longueur max 83m / Ø10mm
 Indication accessoires voir page 62

Bestell-Nr.		Zubehörcode	Q nom	Q max.	p mom	p max	p max in T	A/B	Gewicht
N° de commande		code d'accessoires	Q nom	Q max.	p mom	p max	p max in T	A/B	Poids
			l/min	l/min	bar	bar	bar	BSP	kg
HSW-SH220-LG	NEW	LG	60	100	190	210	5	G3/4"-14	130
HSW-SH220-LG-SD	NEW	LG-SD	60	100	190	210	5	G3/4"-14	130
HSW-SH220-LG-SDA	NEW	LG-SDA	60	100	190	210	5	G3/4"-14	130



Typ HSW-S15

22

Type HSW-S15



Typ HW-S19

23

Type HSW-S19



Typ HSW-S20

24

Type HSW-S20



Typ HSW-S25

25

Type HSW-S25



Typ HSW-S27

26

Type HSW-S27



Typ HSW-S30

27

Type HSW-S30



Typ HSW-S35

28

Type HSW-S35



Typ HSW-S45

29

Type HSW-S45



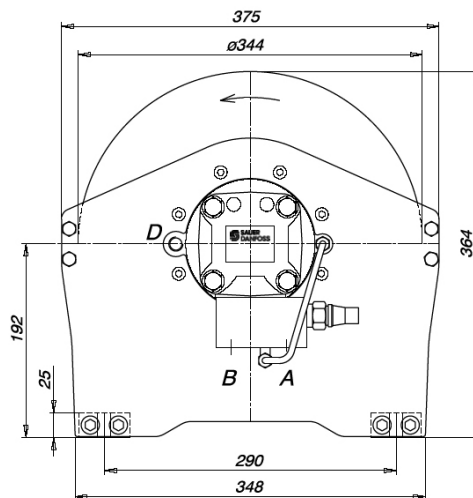
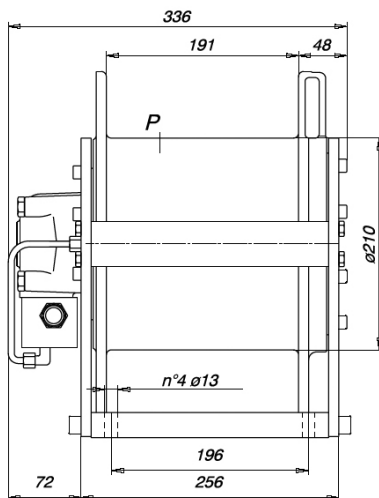
Typ HSW-S45V

30

Type HSW-S45V



HSW-S15 Hydraulische Kompakt-Kranseilwinde Treuil hydrauliques pour grue



Seillagen Ø 10 mm		1	2	3	4
Zugkraft Force de levage	daN	2000	1830	1700	1570
Seilgeschwindigkeit (bei Qnom) Vitesse de câble (chez Qnom)	m/min	31.5	34.5	37	40
Seillänge Longueur de câble	m	12	26	41	57

Technische Daten

Hubkraft max. 2000-1570 daN (kg)
 Seilgeschwindigkeit max. 45m/min (bei Q nom)
 Seilempfehlung Länge max 57m / Ø10mm
 Hinweis Zubehörcode siehe Seite 62
 D (L) = Leckölanschluss

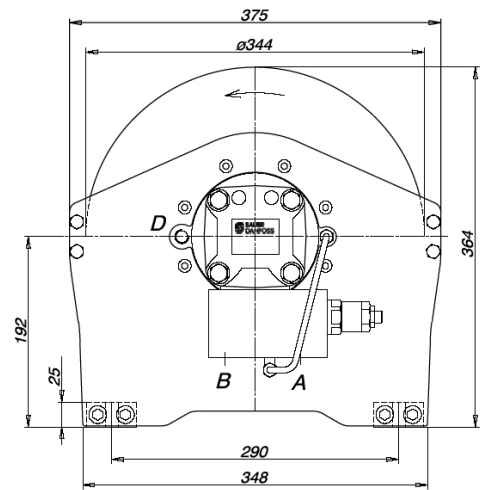
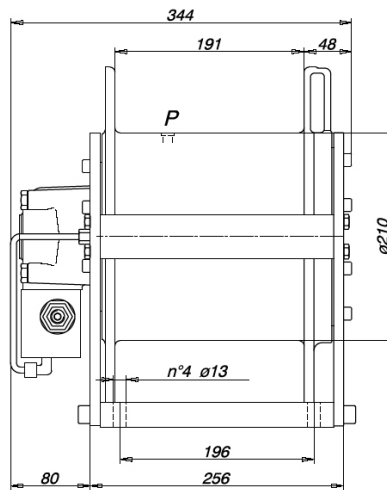
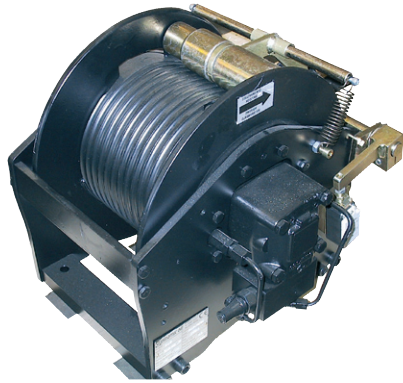
Données techniques

Force de levage max. 2000-1570 daN (kg)
 Vitesse de câble max. 45m/min (chez Q nom)
 Câble recommandé Longueur max 57m / Ø10mm
 Indication accessoires voir page 62
 D (L) = raccord de drainage

Bestell-Nr.		Zubehörcode	Q nom	Q max.	p mom	p max	p max in T	A/B	L	Gewicht
N° de commande		code d'accessoires	Q nom	Q max.	p mom	p max	p max in T	A/B	L	Poids
			l/min	l/min	bar	bar	bar	BSP	BSP	kg
HSW-S15-LG	NEW		45	75	205	225	5	G1/2"-14	G1/4"-19	77
HSW-S15-LG-SD		LG-SD	45	75	205	225	5	G1/2"-14	G1/4"-19	77
HSW-S15-LG-SDA		LG-SDA	45	75	205	225	5	G1/2"-14	G1/4"-19	77



HSW-S19 Hydraulische Kompakt-Kranseilwinde Treuils hydrauliques pour grue



Seillagen Ø 12 mm		1	2	3	4
Zugkraft Force de levage	daN	2500	2250	2050	1900
Seilgeschwindigkeit (bei Qnom) Vitesse de câble (chez Qnom)	m/min	34	37	41	45
Seillänge Longueur de câble	m	10	22	35	48

Technische Daten

Hubkraft max.	2500-1900 daN (kg)
Seilgeschwindigkeit max.	45m/min (bei Q nom)
Seilempfehlung	Länge max 48m / Ø12mm
Hinweis	Zubehörcode siehe Seite 62 D (L) = Leckölanschluss

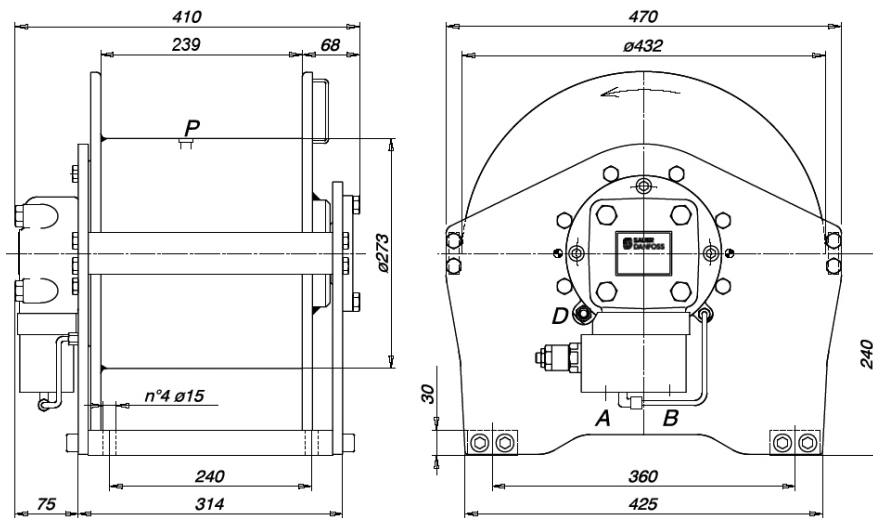
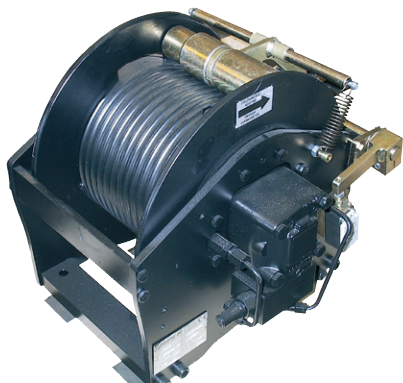
Données techniques

Force de levage max.	2500-1900 daN (kg)
Vitesse de câble max.	45m/min (chez Q nom)
Câble recommandé	Longueur max 48m / Ø12mm
Indication	accessoires voir page 62 D (L) = raccord de drainage

Bestell-Nr.		Zubehörcode	Q nom	Q max.	p mom	p max	p max in T	A/B	L	Gewicht
N° de commande		code d'accessoires	Q nom	Q max.	p mom	p max	p max in T	A/B	L	Poids
			l/min	l/min	bar	bar	bar	BSP	BSP	kg
HSW-S19-LG	NEW		60	75	205	225	5	G3/4"-14	G1/4"-19	78
HSW-S19-LG-SD		LG-SD	60	75	205	225	5	G3/4"-14	G1/4"-19	78
HSW-S19-LG-SDA		LG-SDA	60	75	205	225	5	G3/4"-14	G1/4"-19	78



HSW-S20
Hydraulische Kompakt-Kranseilwinde
Treuil hydraulique pour grue



Seillagen Ø 12 mm		1	2	3	4
Zugkraft Force de levage	daN	2500	2300	2150	2000
Seilgeschwindigkeit (bei Qnom) Vitesse de câble (chez Qnom)	m/min	38.5	42	45	48.5
Seillänge Longueur de câble	m	17	35	55	76

Technische Daten

Hubkraft max. 2600-2000 daN (kg)
 Seilgeschwindigkeit max. 48m/min (bei Q nom)
 Seilempfehlung Länge max 76m / Ø12mm
 Hinweis Zubehörcode siehe Seite 62
 D (L) = Leckölanschluss

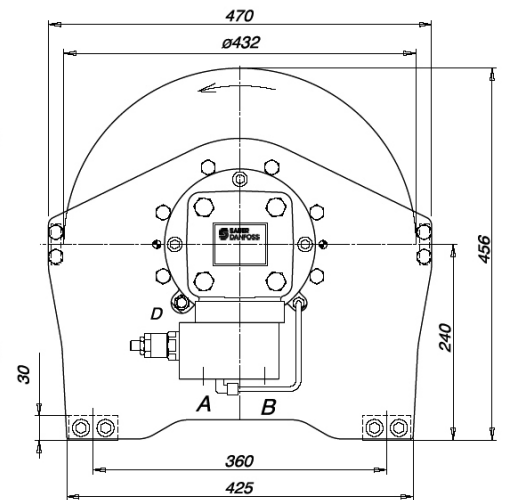
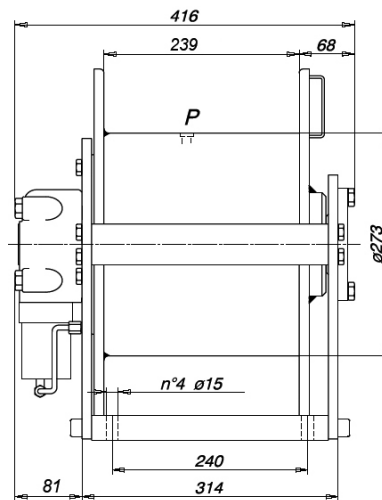
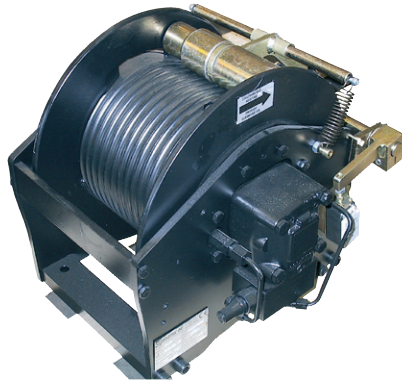
Données techniques

Force de levage max. 2600-2000 daN (kg)
 Vitesse de câble max. 48m/min (chez Q nom)
 Câble recommandé Longueur max 76m / Ø12mm
 Indication accessoires voir page 62
 D (L) = raccord de drainage

Bestell-Nr.		Zubehörcode	Q nom	Q max.	p mom	p max	p max in T	A/B	L	Gewicht
N° de commande		code d'accessoires	Q nom	Q max.	p mom	p max	p max in T	A/B	L	Poids
			l/min	l/min	bar	bar	bar	BSP	BSP	kg
HSW-S20-LG	NEW		60	100	225	250	5	G3/4"-14	G1/4"-19	154
HSW-S20-LG-SD	☎	LG-SD	60	100	225	250	5	G3/4"-14	G1/4"-19	154
HSW-S20-LG-SDA	☎	LG-SDA	60	100	225	250	5	G3/4"-14	G1/4"-19	154



HSW-S25 Hydraulische Kompakt-Kranseilwinde Treuils hydrauliques pour grue



Seillagen Ø 14 mm		1	2	3	4
Zugkraft Force de levage	daN	3200	2950	2700	2500
Seilgeschwindigkeit (bei Qnom) Vitesse de câble (chez Qnom)	m/min	31	34	37.5	40.5
Seillänge Longueur de câble	m	15	31	48	66

Technische Daten

Hubkraft max.	3200-2500 daN (kg)
Seilgeschwindigkeit max.	40m/min (bei Q nom)
Seilempfehlung	Länge max 66m / Ø14mm
Hinweis	Zubehörcode siehe Seite 62 D (L) = Leckölanschluss

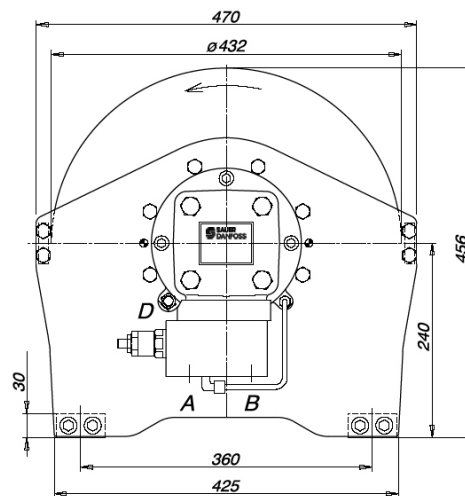
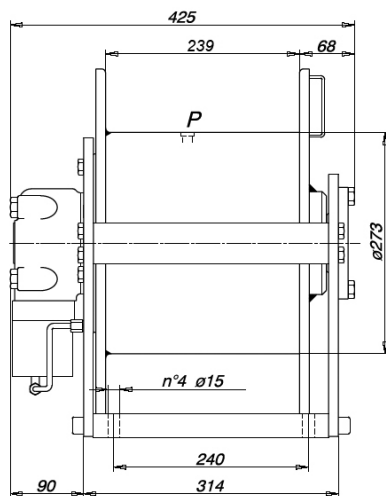
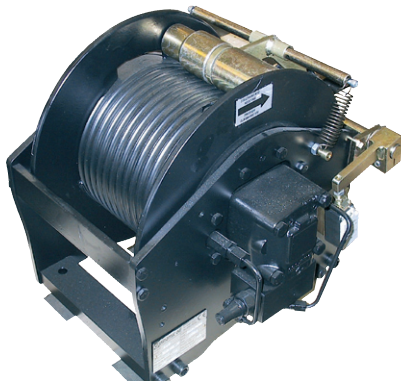
Données techniques

Force de levage max.	3200-2500 daN (kg)
Vitesse de câble max.	40m/min (chez Q nom)
Câble recommandé	Longueur max 66m / Ø14mm
Indication	accessoires voir page 62 D (L) = raccord de drainage

Bestell-Nr.		Zubehörcode	Q nom	Q max.	p mom	p max	p max in T	A/B	L	Gewicht
N° de commande		code d'accessoires	Q nom	Q max.	p mom	p max	p max in T	A/B	L	Poids
			l/min	l/min	bar	bar	bar	BSP	BSP	kg
HSW-S25-LG	NEW		60	100	235	250	5	G3/4"-14	G1/4"-19	154
HSW-S25-LG-SDA	☞	LG-SDA	60	100	235	250	5	G3/4"-14	G1/4"-19	154
HSW-S25-LR-SDA	☞	LR-SDA	60	100	235	250	5	G3/4"-14	G1/4"-19	154



HSW-S27 Hydraulische Kompakt-Kranseilwinde Treuils hydrauliques pour grue



Seillagen Ø 14 mm		1	2	3	4
Zugkraft Force de levage	daN	3550	3250	3000	2750
Seilgeschwindigkeit (bei Qnom) Vitesse de câble (chez Qnom)	m/min	24	26	28.5	31
Seillänge Longueur de câble	m	15	31	48	66

Technische Daten

Hubkraft max. 2750-3550 daN (kg)
 Seilgeschwindigkeit max. 31m/min (bei Q nom)
 Seilempfehlung Länge max 66m / Ø14mm
 Hinweis Zubehörcode siehe Seite 62
 D (L) = Leckölanschluss

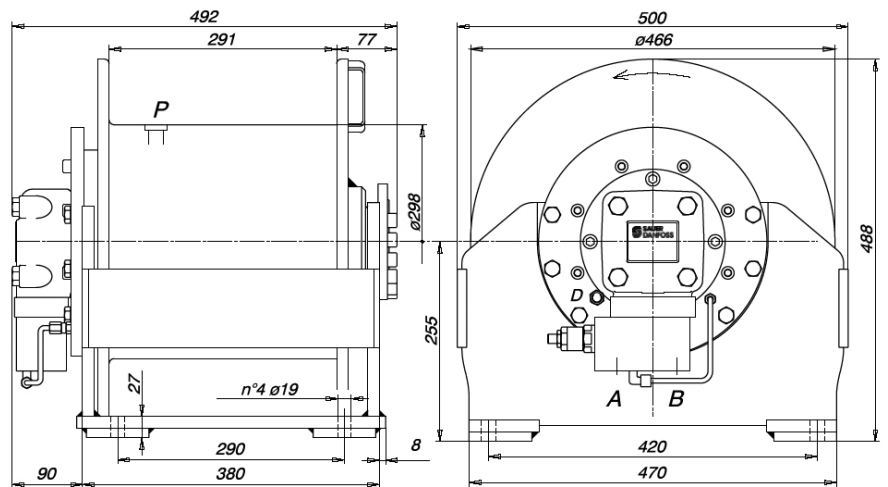
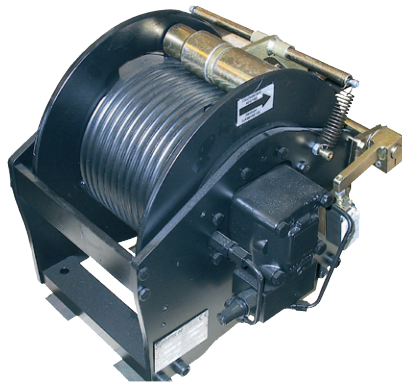
Données techniques

Force de levage max. 2750-3550 daN (kg)
 Vitesse de câble max. 31m/min (chez Q nom)
 Câble recommandé Longueur max 66m / Ø14mm
 Indication accessoires voir page 62
 D (L) = raccord de drainage

Bestell-Nr.		Zubehörcode	Q nom	Q max.	p mom	p max	p max in T	A/B	L	Gewicht
N° de commande		code d'accessoires	Q nom	Q max.	p mom	p max	p max in T	A/B	L	Poids
			l/min	l/min	bar	bar	bar	BSP	BSP	kg
HSW-S27-LG	NEW		60	100	200	225	5	G3/4"-14	G1/4"-19	155
HSW-S27-LG-SD	X	LG-SD	60	100	200	225	5	G3/4"-14	G1/4"-19	155
HSW-S27-LG-SDA	☞	LG-SDA	60	100	200	225	5	G3/4"-14	G1/4"-19	155



HSW-S30 Hydraulische Kompakt-Kranseilwinde Treuils hydrauliques pour grue



Seillagen Ø 14 mm		1	2	3	4
Zugkraft Force de levage	daN	3800	3500	3200	3000
Seilgeschwindigkeit (bei Qnom) Vitesse de câble (chez Qnom)	m/min	32	34.5	37.5	40.5
Seillänge Longueur de câble	m	19	40	63	88

Technische Daten

Hubkraft max.	3800-3000 daN (kg)
Seilgeschwindigkeit max.	40m/min (bei Q nom)
Seilempfehlung	Länge max 88m / Ø14mm
Hinweis	Zubehör-code siehe Seite 62 D (L) = Leckölanschluss

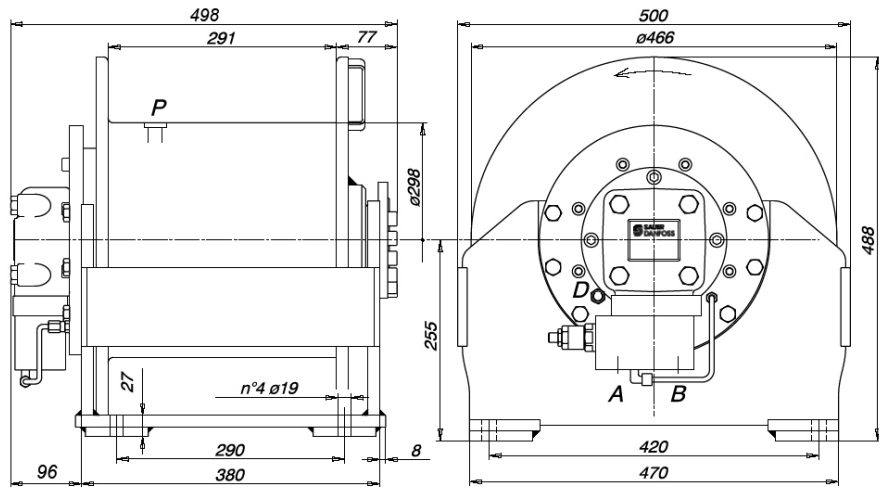
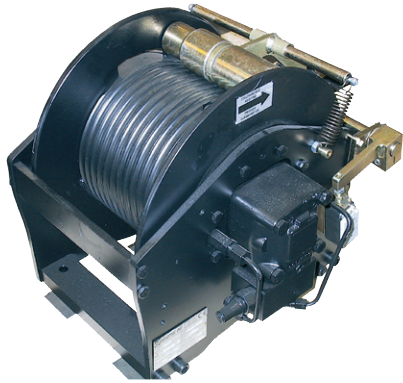
Données techniques

Force de levage max.	3800-3000 daN (kg)
Vitesse de câble max.	40m/min (chez Q nom)
Câble recommandé	Longueur max 88m / Ø14mm
Indication	accessoires voir page 62 D (L) = raccord de drainage

Bestell-Nr.		Zubehör-code	Q nom	Q max.	p mom	p max	p max in T	A/B	L	Gewicht
N° de commande		code d'accessoires	Q nom	Q max.	p mom	p max	p max in T	A/B	L	Poids
			l/min	l/min	bar	bar	bar	BSP	BSP	kg
HSW-S30-LG	NEW		80	100	215	235	5	G3/4"-14	G1/4"-19	214
HSW-S30-LG-SD		LG-SD	80	100	215	235	5	G3/4"-14	G1/4"-19	214
HSW-S30-LG-SDA	NEW	LG-SDA	80	100	215	235	5	G3/4"-14	G1/4"-19	214



HSW-S35 Hydraulische Kompakt-Kranseilwinde Treuil hydrauliques pour grue



Seillagen Ø 15 mm		1	2	3	4
Zugkraft Force de levage	daN	4500	4100	3800	3500
Seilgeschwindigkeit (bei Qnom) Vitesse de câble (chez Qnom)	m/min	26.5	28	30.5	33
Seillänge Longueur de câble	m	18	38	60	83

Technische Daten

Hubkraft max. 4500-3500 daN (kg)
Seilgeschwindigkeit max. 33m/min (bei Q nom)
Seilempfehlung Länge max 83m / Ø15mm
Hinweis Zubehörcode siehe Seite 62
D (L) = Leckölanschluss

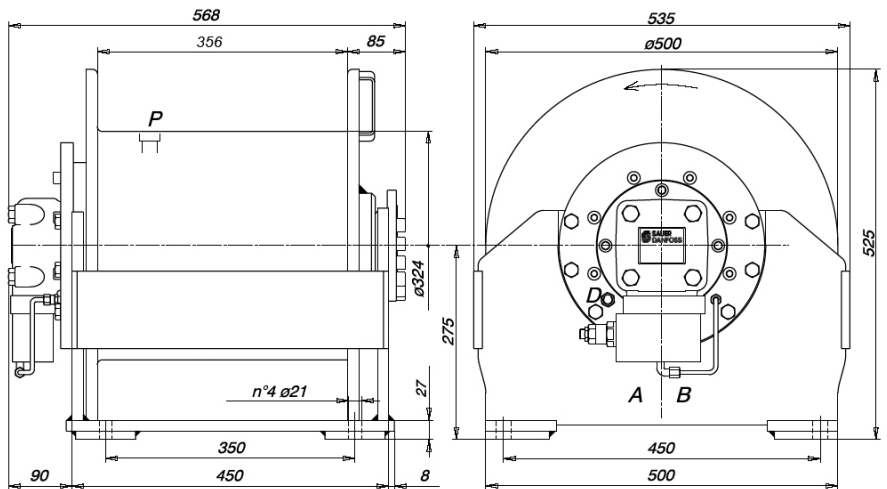
Données techniques

Force de levage max. 4500-3500 daN (kg)
Vitesse de câble max. 33m/min (chez Q nom)
Câble recommandé Longueur max 83m / Ø15mm
Indication accessoires voir page 62
D (L) = raccord de drainage

Bestell-Nr.		Zubehörcode	Q nom	Q max.	p mom	p max	p max in T	A/B	L	Gewicht
N° de commande		code d'accessoires	Q nom	Q max.	p mom	p max	p max in T	A/B	L	Poids
			l/min	l/min	bar	bar	bar	BSP	BSP	kg
HSW-S35-LG	NEW		80	100	210	235	5	G3/4"-14	G1/4"-19	214
HSW-S35-LG-SD	NEW	LG-SD	80	100	210	235	5	G3/4"-14	G1/4"-19	214
HSW-S35-LG-SDA	☎	LG-SDA	80	100	210	235	5	G3/4"-14	G1/4"-19	214



HSW-S45
Hydraulische Kompakt-Kranseilwinde
Treuil hydrauliques pour grue



Seillagen Ø 16 mm		1	2	3	4
Zugkraft Force de levage	daN	5750	5250	4850	4500
Seilgeschwindigkeit (bei Qnom) Vitesse de câble (chez Qnom)	m/min	28	30.5	33	35.5
Seillänge Longueur de câble	m	23	47	74	103

Technische Daten

Hubkraft max. 5700-4500 daN (kg)
 Seilgeschwindigkeit max. 35m/min (bei Q nom)
 Seilempfehlung Länge max 103m / Ø16mm
 Hinweis Zubehörcode siehe Seite 62
 D (L) = Leckölanschluss

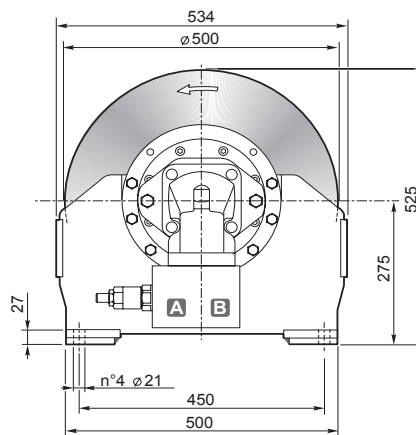
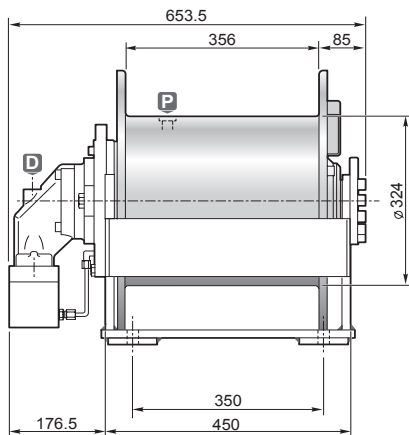
Données techniques

Force de levage max. 5700-4500 daN (kg)
 Vitesse de câble max. 35m/min (chez Q nom)
 Câble recommandé Longueur max 103m / Ø16mm
 Indication accessoires voir page 62
 D (L) = raccord de drainage

Bestell-Nr.		Zubehörcode	Q nom	Q max.	p mom	p max	p max in T	A/B	L	Gewicht
N° de commande		code d'accessoires	Q nom	Q max.	p mom	p max	p max in T	A/B	L	Poids
			l/min	l/min	bar	bar	bar	BSP	BSP	kg
HSW-S45-LG	NEW		100	120	230	250	5	G3/4"-14	G1/4"-19	260
HSW-S45-LG-SD		LG-SD	100	120	230	250	5	G3/4"-14	G1/4"-19	260
HSW-S45-LG-SDA	NEW	LG-SDA	100	120	230	250	5	G3/4"-14	G1/4"-19	260



HSW-S45V Hydraulische Kompakt-Kranseilwinde Treuil hydrauliques pour grue



Seillagen Ø 16 mm		1	2	3	4
Zugkraft Force de levage	daN	5750	5250	4850	4500
Seilgeschwindigkeit (bei Qnom) Vitesse de câble (chez Qnom)	m/min	28	30.5	33	35.5
Seillänge Longeur de câble	m	23	47	74	103

Technische Daten

Hubkraft max. 5700-4500 daN (kg)
 Seilgeschwindigkeit max. 35m/min (bei Q nom)
 Seilempfehlung Länge max 103m / Ø16mm
 Hinweis Zubehörcode siehe Seite 62
 D (L) = Leckölanschluss

Données techniques

Force de levage max. 5700-4500 daN (kg)
 Vitesse de câble max. 35m/min (chez Q nom)
 Câble recommandé Longueur max 103m / Ø16mm
 Indication accessoires voir page 62
 D (L) = raccord de drainage

Bestell-Nr.		Zubehörcode	Q nom	Q max.	p mom	p max	p max in T	A/B	L	Gewicht
N° de commande		code d'accessoires	Q nom	Q max.	p mom	p max	p max in T	A/B	L	Poids
			l/min	l/min	bar	bar	bar	BSP		kg
HSW-S45V-LG-SD		LG-SD	100	190	230	250	5	G1"-11	M22x1.5	285
HSW-S45V-LG-SDA	NEW	LG-SDA	100	190	230	250	5	G1"-11	M22x1.5	285



Typ HSW-SE20

Type HSW-SE20

32



Typ HSW-SE25

Type HSW-SE25

33



Typ HSW-SE27

Type HSW-SE27

34



Typ HSW-SE30

Type HSW-SE30

35



Typ HSW-SE35

Type HSW-SE35

36



Typ HSW-SE45

Type HSW-SE45

37



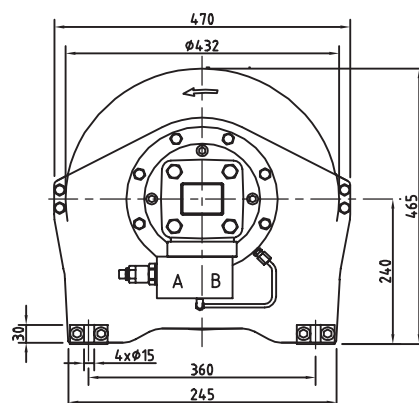
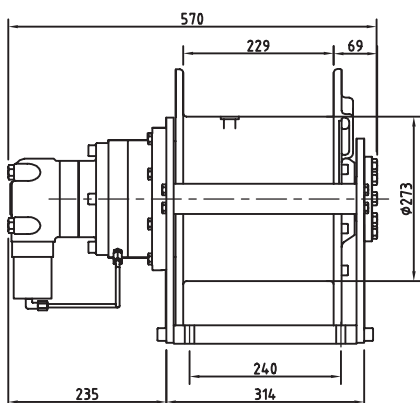
Typ HSW-SE45V

Type HSW-SE45V

38



HSW-SE20 Hydraulische Kompakt-Kranseilwinde Treuils hydrauliques pour grue



Seillagen Ø 12 mm		1	2	3	4	5
Zugkraft Force de levage	daN	2500	2300	2150	2000	1875
Seilgeschwindigkeit (bei Qnom) Vitesse de câble (chez Qnom)	m/min	38.5	42	45	48.5	52
Seillänge Longueur de câble	m	16	33	52	73	94

Technische Daten

Hubkraft max. 2600-1950 daN (kg)
 Seilgeschwindigkeit max. 52m/min (bei Q nom)
 Seilempfehlung Länge max 94m / Ø12mm
 Hinweis Zubehörcode siehe Seite 62
 D (L) = Leckölanschluss

Données techniques

Force de levage max. 2600-1950 daN (kg)
 Vitesse de câble max. 52m/min (chez Q nom)
 Câble recommandé Longueur max 94m / Ø12mm
 Indication accessoires voir page 62
 D (L) = raccord de drainage

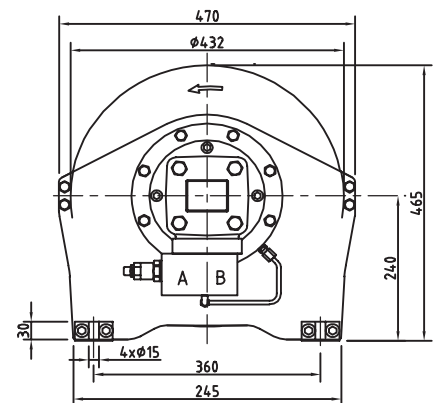
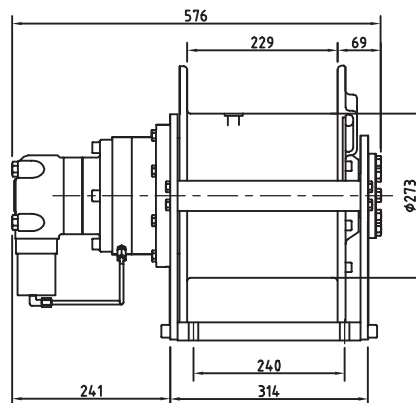
Bestell-Nr.		Zubehörcode	Q nom	Q max.	p mom	p max	p max in T	A/B	L	Gewicht
N° de commande		code d'accessoires	Q nom	Q max.	p mom	p max	p max in T	A/B	L	Poids
			l/min	l/min	bar	bar	bar	BSP	BSP	kg
HSW-SE20-LG	NEW		60	100	255	250	5	G3/4"-14	G1/4"-19	152
HSW-SE20-LG-SD	☎	LG-SD	60	100	255	250	5	G3/4"-14	G1/4"-19	152
HSW-SE20-LG-SDA	✗	LG-SDA	60	100	255	250	5	G3/4"-14	G1/4"-19	152
HSW-SE20-LG-SDAB	NEW	LG-SDAB	60	100	255	250	5	G3/4"-14	G1/4"-19	152
HSW-SE20-LR-SDA	☎	LR-SDA	60	100	255	250	5	G3/4"-14	G1/4"-19	152



HSW-SE25

Hydraulische Kompakt-Kranseilwinde

Treuils hydrauliques pour grue



Seillagen Ø 14 mm		1	2	3	4
Zugkraft Force de levage	daN	3200	2950	2700	2500
Seilgeschwindigkeit (bei Qnom) Vitesse de câble (chez Qnom)	m/min	31	34	37.5	40.5
Seillänge Longueur de câble	m	14	29	45	63

Technische Daten

Hubkraft max.	3200-2500 daN (kg)
Seilgeschwindigkeit max.	40m/min (bei Q nom)
Seilempfehlung	Länge max 63m / Ø14mm
Hinweis	Zubehör-code siehe Seite 62 D (L) = Leckölanschluss

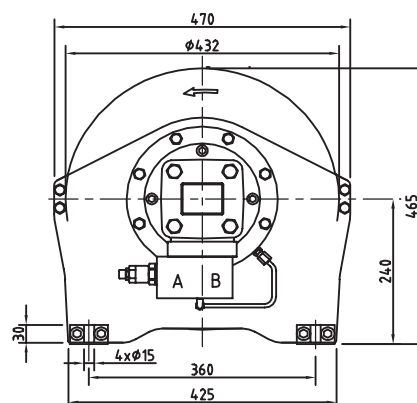
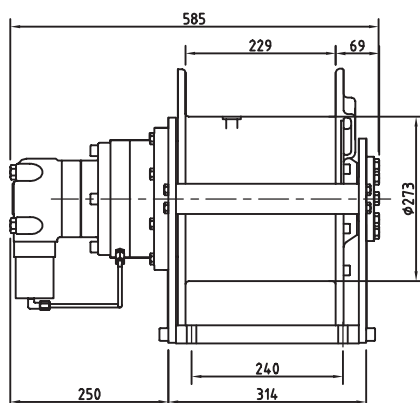
Données techniques

Force de levage max.	3200-2500 daN (kg)
Vitesse de câble max.	40m/min (chez Q nom)
Câble recommandé	Longueur max 63m / Ø14mm
Indication	accessoires voir page 62 D (L) = raccord de drainage

Bestell-Nr.		Zubehör-code	Q nom	Q max.	p mom	p max	p max in T	A/B	L	Gewicht
N° de commande		code d'accessoires	Q nom	Q max.	p mom	p max	p max in T	A/B	L	Poids
			l/min	l/min	bar	bar	bar	BSP	BSP	kg
HSW-SE25-LG	NEW		60	100	235	250	5	G3/4"-14	G1/4"-19	160
HSW-SE25-LG-SD		LG-SD	60	100	235	250	5	G3/4"-14	G1/4"-19	160
HSW-SE25-LG-SDA	NEW	LG-SDA	60	100	235	250	5	G3/4"-14	G1/4"-19	160



HSW-SE27 Hydraulische Kompakt-Kranseilwinde Treuils hydrauliques pour grue



Seillagen Ø 14 mm		1	2	3	4
Zugkraft Force de levage	daN	3550	3250	3000	2750
Seilgeschwindigkeit (bei Q _{nom}) Vitesse de câble (chez Q _{nom})	m/min	24	26	28.5	31
Seillänge Longueur de câble	m	14	29	45	63

Technische Daten

Hubkraft max. 3600-2750 daN (kg)
 Seilgeschwindigkeit max. 31m/min (bei Q nom)
 Seilempfehlung Länge max 63m / Ø14mm
 Hinweis Zubehörcode siehe Seite 62
 D (L) = Leckölanschluss

Données techniques

Force de levage max. 3600-2750 daN (kg)
 Vitesse de câble max. 31m/min (chez Q nom)
 Câble recommandé Longueur max 63m / Ø14mm
 Indication accessoires voir page 62
 D (L) = raccord de drainage

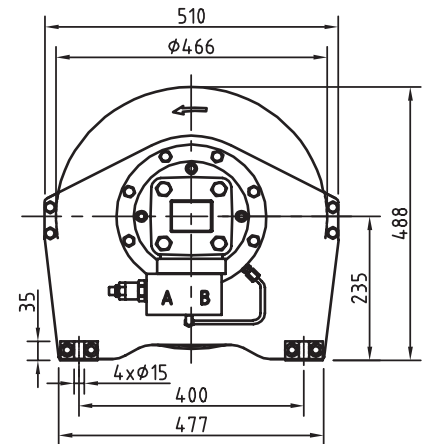
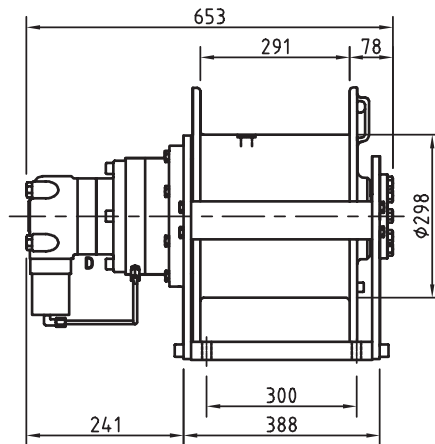
Bestell-Nr.		Zubehörcode	Q nom	Q max.	p mom	p max	p max in T	A/B	L	Gewicht
N° de commande		code d'accessoires	Q nom	Q max.	p mom	p max	p max in T	A/B	L	Poids
			l/min	l/min	bar	bar	bar	BSP	BSP	kg
HSW-SE27-LG	NEW		60	100	200	230	5	G3/4"-14	G1/4"-19	160
HSW-SE27-LG-SD		LG-SD	60	100	200	230	5	G3/4"-14	G1/4"-19	160
HSW-SE27-LG-SDA	NEW	LG-SDA	60	100	200	230	5	G3/4"-14	G1/4"-19	160



HSW-SE30

Hydraulische Kompakt-Kranseilwinde

Treuil hydraulique pour grue



Seillagen Ø 14 mm		1	2	3	4
Zugkraft Force de levage	daN	3800	3500	3200	3000
Seilgeschwindigkeit (bei Qnom) Vitesse de câble (chez Qnom)	m/min	32	34.5	37.5	40.5
Seillänge Longueur de câble	m	19	40	63	88

Technische Daten

Hubkraft max.	3800-3000 daN (kg)
Seilgeschwindigkeit max.	40m/min (bei Q nom)
Seilempfehlung	Länge max 88m / Ø14mm
Hinweis	Zubehörcode siehe Seite 62 D (L) = Leckölanschluss

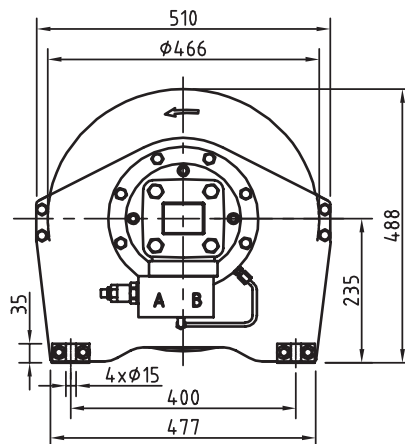
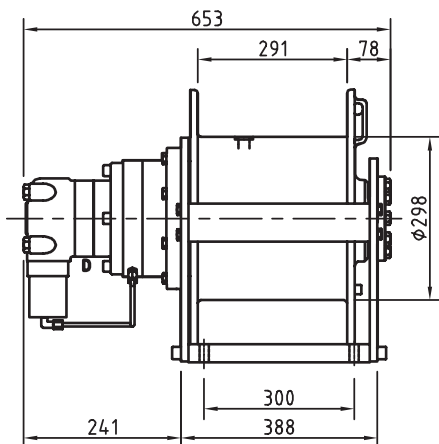
Données techniques

Force de levage max.	3800-3000 daN (kg)
Vitesse de câble max.	40m/min (chez Q nom)
Câble recommandé	Longueur max 88m / Ø14mm
Indication	accessoires voir page 62 D (L) = raccord de drainage

Bestell-Nr.		Zubehörcode	Q nom	Q max.	p mom	p max	p max in T	A/B	L	Gewicht
N° de commande		code d'accessoires	Q nom	Q max.	p mom	p max	p max in T	A/B	L	Poids
			l/min	l/min	bar	bar	bar	BSP	BSP	kg
HSW-SE30-LG	NEW		80	100	215	230	5	G3/4"-14	G1/4"-19	220
HSW-SE30-LG-SD		LG-SD	80	100	215	230	5	G3/4"-14	G1/4"-19	220
HSW-SE30-LG-SDA	NEW	LG-SDA	80	100	215	230	5	G3/4"-14	G1/4"-19	220



HSW-SE35 Hydraulische Kompakt-Kranseilwinde Treuil hydrauliques pour grue



Seillagen Ø 15 mm		1	2	3	4
Zugkraft Force de levage	daN	4500	4100	3800	3500
Seilgeschwindigkeit (bei Q _{nom}) Vitesse de câble (chez Q _{nom})	m/min	25.5	28	30.5	33
Seillänge Longueur de câble	m	18	38	60	83

Technische Daten

Hubkraft max. 4500-3500 daN (kg)
Seilgeschwindigkeit max. 33m/min (bei Q nom)
Seilempfehlung Länge max 83m / Ø15mm
Hinweis Zubehörcode siehe Seite 62
D (L) = Leckölanschluss

Données techniques

Force de levage max. 4500-3500 daN (kg)
Vitesse de câble max. 33m/min (chez Q nom)
Câble recommandé Longueur max 83m / Ø15mm
Indication accessoires voir page 62
D (L) = raccord de drainage

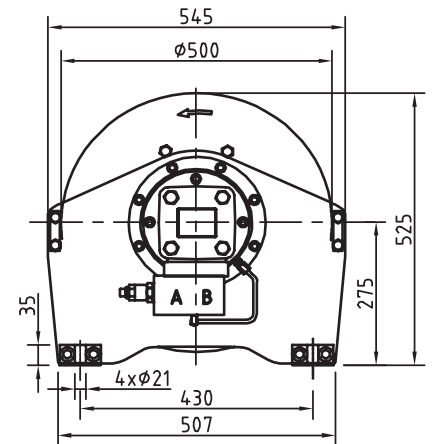
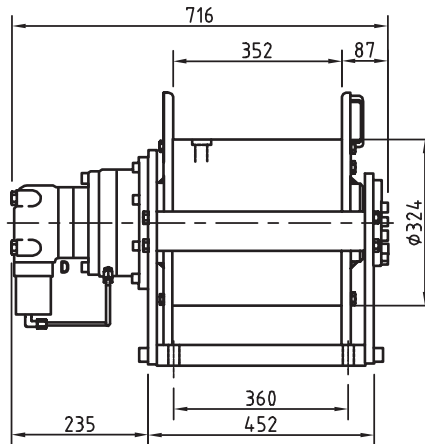
Bestell-Nr.		Zubehörcode	Q nom	Q max.	p mom	p max	p max in T	A/B	L	Gewicht
N° de commande		code d'accessoires	Q nom	Q max.	p mom	p max	p max in T	A/B	L	Poids
			l/min	l/min	bar	bar	bar	BSP	BSP	kg
HSW-SE35-LG	NEW		80	100	210	220	5	G3/4"-14	G1/4"-19	210
HSW-SE35-LG-SD	☞	LG-SD	80	100	210	220	5	G3/4"-14	G1/4"-19	210
HSW-SE35-LG-SDA	☞	LG-SDA	80	100	210	220	5	G3/4"-14	G1/4"-19	210
HSW-SE35-LR-SDA	☞	LR-SDA	80	100	210	220	5	G3/4"-14	G1/4"-19	210



HSW-SE45

Hydraulische Kompakt-Kranseilwinde

Treuils hydrauliques pour grue



Seillagen Ø 16 mm		1	2	3	4
Zugkraft Force de levage	daN	5750	5250	4850	4500
Seilgeschwindigkeit (bei Qnom) Vitesse de câble (chez Qnom)	m/min	28	30	33	35.5
Seillänge Longueur de câble	m	23	47	74	103

Technische Daten

Hubkraft max.	5700-4500 daN (kg)
Seilgeschwindigkeit max.	35m/min (bei Q nom)
Seilempfehlung	Länge max 103m / Ø16mm
Hinweis	Zubehörcode siehe Seite 62 D (L) = Leckölanschluss

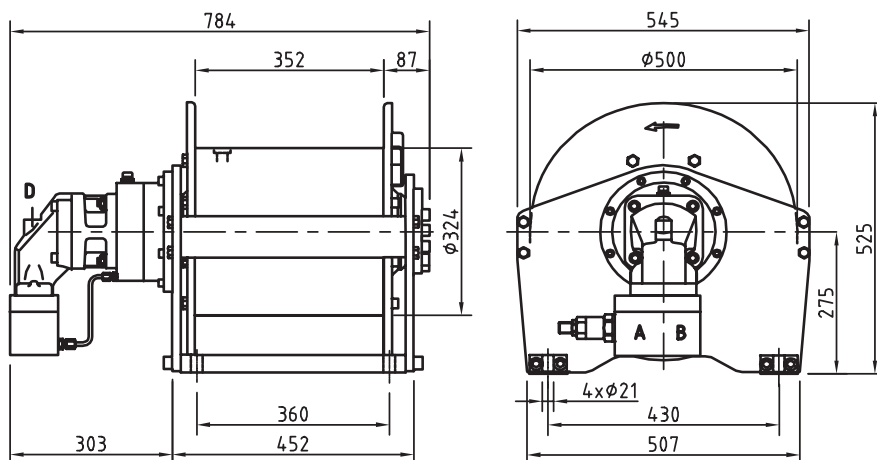
Données techniques

Force de levage max.	5700-4500 daN (kg)
Vitesse de câble max.	35m/min (chez Q nom)
Câble recommandé	Longueur max 103m / Ø16mm
Indication	accessoires voir page 62 D (L) = raccord de drainage

Bestell-Nr.		Zubehörcode	Q nom	Q max.	p mom	p max	p max in T	A/B	L	Gewicht
N° de commande		code d'accessoires	Q nom	Q max.	p mom	p max	p max in T	A/B	L	Poids
			l/min	l/min	bar	bar	bar	BSP	BSP	kg
HSW-SE45-LG	NEW		100	125	230	250	5	G3/4"-14	G1/4"-19	260
HSW-SE45-LG-SD		LG-SD	100	125	230	250	5	G3/4"-14	G1/4"-19	260
HSW-SE45-LG-SDA	NEW	LG-SDA	100	125	230	250	5	G3/4"-14	G1/4"-19	260



HSW-SE45V Hydraulische Kompakt-Kranseilwinde Treuils hydrauliques pour grue



Seillagen Ø 16 mm		1	2	3	4
Zugkraft Force de levage	daN	5750	5250	4850	4500
Seilgeschwindigkeit (bei Q _{nom}) Vitesse de câble (chez Q _{nom})	m/min	58	63.5	69	74.5
Seillänge Longueur de câble	m	23	47	74	103

Technische Daten

Hubkraft max. 5700-4500 daN (kg)
 Seilgeschwindigkeit max. 75m/min (bei Q nom)
 Seilempfehlung Länge max 103m / Ø 16mm
 Hinweis Zubehörcode siehe Seite 62
 D (L) = Leckölanschluss

Données techniques

Force de levage max. 5700-4500 daN (kg)
 Vitesse de câble max. 75m/min (chez Q nom)
 Câble recommandé Longueur max 103m / Ø 16mm
 Indication accessoires voir page 62
 D (L) = raccord de drainage

Bestell-Nr.		Zubehörcode	Q nom	Q max.	p mom	p max	p max in T	A/B	L	Gewicht
N° de commande		code d'accessoires	Q nom	Q max.	p mom	p max	p max in T	A/B	L	Poids
			l/min	l/min	bar	bar	bar	BSP		kg
HSW-SE45V-LG	NEW		180	190	275	285	5	G1"-11	M22x1.5	290
HSW-SE45V-LG-SD		LG-SD	180	190	275	285	5	G1"-11	M22x1.5	290
HSW-SE45V-LG-SDA	NEW	LG-SDA	180	190	275	285	5	G1"-11	M22x1.5	290



Typ HSW SR60

Type HSW-SR60

40



Typ HSW-SR80

Type HSW-SR80

41



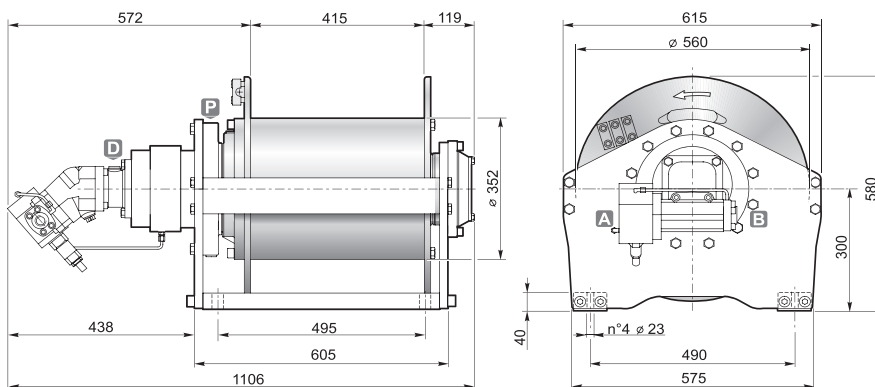
Typ HSW-SR100

Type HSW-SR100

42



HSW-SR60
Hydraulische Kompakt-Kranseilwinde SR60
Treuils hydrauliques pour grue SR60



Seillagen Ø 18 mm		1	2	3	4
Zugkraft Force de levage	daN	7700	7000	6500	6000
Seilgeschwindigkeit (bei Qnom) Vitesse de câble (chez Qnom)	m/min	41	45	49	53
Seillänge Longueur de câble	m	25.5	54	84.5	117.5

Technische Daten

Hubkraft max. 7700 daN (kg)
 Seilgeschwindigkeit max. 50m/min (bei Q nom)
 Seilempfehlung 18mm
 Hinweis Zubehörcode siehe Seite 62
 D (L) = Leckölanschluss

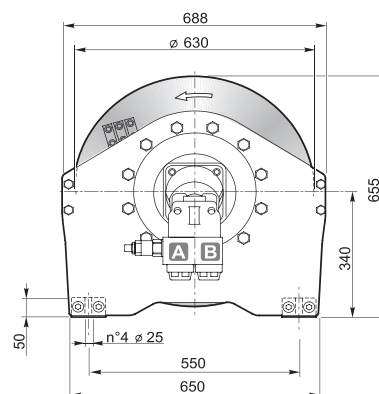
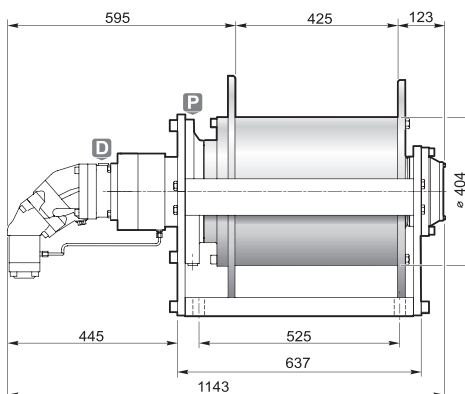
Données techniques

Force de levage max. 7700 daN (kg)
 Vitesse de câble max. 50m/min (chez Q nom)
 Câble recommandé 18mm
 Indication accessoires voir page 62
 D (L) = raccord de drainage

Bestell-Nr.		Zubehörcode	Q nom	Q max.	p mom	p max	p max in T	A/B	L	Gewicht
N° de commande		code d'accessoires	Q nom	Q max.	p mom	p max	p max in T	A/B	L	Poids
			l/min	l/min	bar	bar	bar	BSP	BSP	kg
HSW-SR60-LG	NEW		180	220	265	300	5	G1"-11	G1/2"-14	470
HSW-SR60-LG-SD	NEW	SD	180	220	265	300	5	G1"-11	G1/2"-14	470
HSW-SR60-LG-SDA	NEW	SDA	180	220	265	300	5	G1"-11	G1/2"-14	470



HSW-SR80
Hydraulische Kompakt-Kranseilwinde SR80
Treuil hydraulique pour grue SR80



Seillagen Ø 20 mm		1	2	3	4
Zugkraft Force de levage	daN	10000	9100	8400	7800
Seilgeschwindigkeit (bei Qnom) Vitesse de câble (chez Qnom)	m/min	34	37	40	43
Seillänge Longeur de câble	m	27	56.5	88.5	123

Technische Daten

Hubkraft max. 10000 daN (kg)
 Seilgeschwindigkeit max. 43m/min (bei Q nom)
 Seilempfehlung 20mm
 Hinweis Zubehörcode siehe Seite 62
 D (L) = Leckölschluss

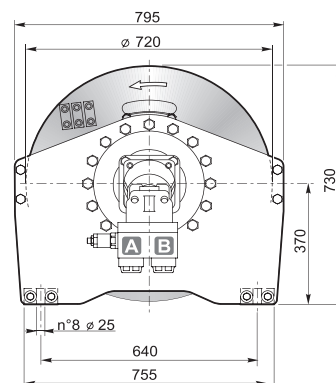
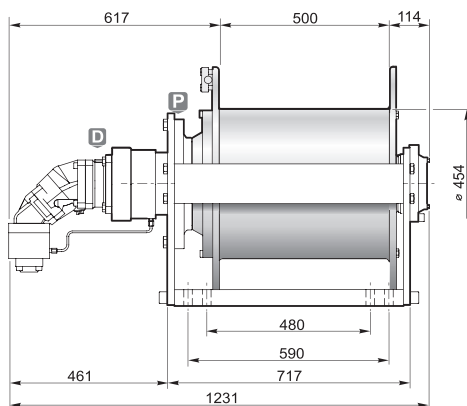
Données techniques

Force de levage max. 10000 daN (kg)
 Vitesse de câble max. 43m/min (chez Q nom)
 Câble recommandé 20mm
 Indication accessoires voir page 62
 D (L) = raccord de drainage

Bestell-Nr.		Zubehörcode	Q nom	Q max.	p mom	p max	p max in T	A/B	L	Gewicht
N° de commande		code d'accessoires	Q nom	Q max.	p mom	p max	p max in T	A/B	L	Poids
			l/min	l/min	bar	bar	bar	BSP	BSP	kg
HSW-SR80-LG	NEW		180	220	280	300	5	G1"-11	G1/2"-14	598
HSW-SR80-LG-SD	NEW	SD	180	220	280	300	5	G1"-11	G1/2"-14	598
HSW-SR80-LG-SDA	NEW	SDA	180	220	280	300	5	G1"-11	G1/2"-14	598



HSW-SR100
Hydraulische Kompakt-Kranseilwinde SR100
Treuils Kompakt-Kranseilwinde SR100



Seillagen Ø 24 mm		1	2	3	4
Zugkraft Force de levage	daN	13000	11800	10800	10000
Seilgeschwindigkeit (bei Qnom) Vitesse de câble (chez Qnom)	m/min	32	36	39	42
Seillänge Longeur de câble	m	30	62.5	98	137

Technische Daten

Hubkraft max. 13000 daN
 Seilgeschwindigkeit max. 42m/min (bei Q nom)
 Seilempfehlung 24mm
 Hinweis Zubehörcode siehe Seite 62
 D (L) = Leckölanschluss

Données techniques

Force de levage max. 13000 daN
 Vitesse de câble max. 42m/min (chez Q nom)
 Câble recommandé 24mm
 Indication accessoires voir page 62
 D (L) = raccord de drainage

Bestell-Nr.	Zubehörcode	Q nom	Q max.	p mom	p max	p max in T	A/B	L	Gewicht
N° de commande	code d'accessoires	Q nom	Q max.	p mom	p max	p max in T	A/B	L	Poids
		l/min	l/min	bar	bar	bar	BSP	BSP	kg
HSW-SR100-LG	NEW	220	260	285	300	5	G1"-1/4	G1/2"-14	720
HSW-SR100-LG-SD	NEW SD	220	260	285	300	5	G1"-1/4	G1/2"-14	720
HSW-SR100-LG-SDA	NEW SDA	220	260	285	300	5	G1"-1/4	G1/2"-14	720



Typ HSW-VSC..032/..050

Type HSW-VSC..032/..050

44



Typ HSW-T09/T14

Type HSW-T09/T14

45



Typ HSW-T17/T27

Type HSW-T17/T27

46



Typ HSW-T36/T46

Type HSW-T36/T46

47



Typ HSW-T60

Type HSW-T60

48



Typ HSW-T100

Type HSW-T100

49



Typ HSW-T200

Type HSW-T200

50



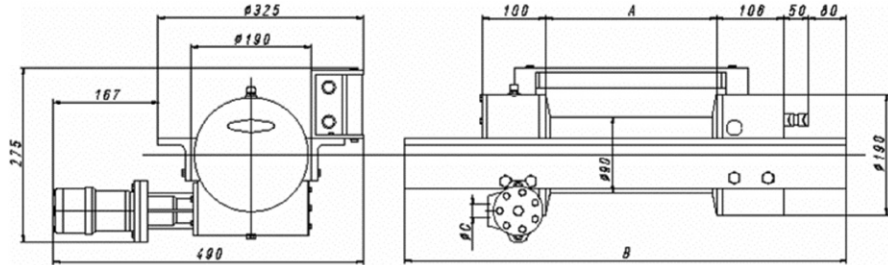
Typ HSW-T300

Type HSW-T300

51



HSW-VSC-032/... 050
Hydraulische Bergungs- und Zugseilwinde
Treuils hydrauliques pour dépannage et traction



Typ HSW-VSC ..032

Seillagen Ø8 mm	1	2	3	4	5
Zugkraft Force de levage daN	1875	1610	1400	1250	1130
Seilgeschwindigkeit (bei Qnom) Vitesse de câble (chez Qnom) m/min	4.6	5.4	6.1	6.9	7.6
Seillänge Typ C Longueur de câble m	5.7	12.4	20.0	28.5	38.0
Seillänge Typ M Longueur de câble m	7.4	16.1	25.9	37.0	49.0
Seillänge Typ L Longueur de câble m	12.4	26.9	43.4	62	82.6

Typ HSW-VSC ..050

Seillagen Ø8 mm	1	2	3	4	5
Zugkraft Force de levage daN	2700	2400	2100	1900	1750
Seilgeschwindigkeit (bei Qnom) Vitesse de câble (chez Qnom) m/min	4.0	4.6	5.3	5.9	6.6
Seillänge Typ C Longueur de câble m	5.7	12.4	20.0	28.5	38.0
Seillänge Typ M Longueur de câble m	7.4	16.1	25.9	37.0	49.0
Seillänge Typ L Longueur de câble m	12.4	26.9	43.4	62	82.6

Technische Daten

Zugkraft max. 2700-1600 daN (kg)
Seilgeschwindigkeit max. 9m/min (bei Q nom)
Seilempfehlung Ø8mm

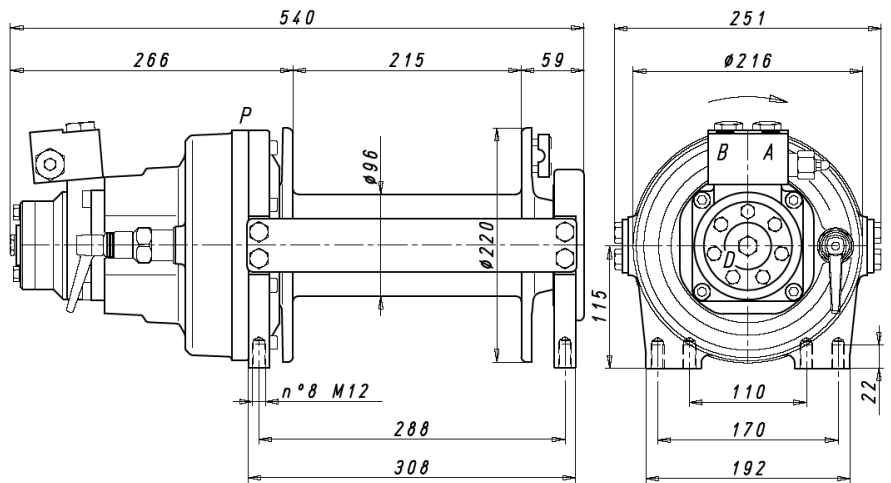
Données techniques

Force de tirage max. 2700-1600 daN (kg)
Vitesse de câble max. 9m/min (chez Q nom)
Câble recommandé Ø8mm

Bestell-Nr.		Q nom	Q max.	p mom	p max	A/B	L	L1	L2	B	Gewicht
N° de commande		Q nom	Q max.	p mom	p max	A/B	L	L1	L2	B	Poids
		l/min	l/min	bar	bar	BSP	mm	mm	mm	mm	kg
HSW-VSC-C032	NEW	30	40	100	140	G1/2"-14	500	162	373	492	37
HSW-VSC-M032	NEW	30	40	100	140	G1/2"-14	700	210	422	492	42
HSW-VSC-C050	Ⓜ	40	60	100	140	G1/2"-14	500	162	373	494	37
HSW-VSC-M050	Ⓜ	40	60	100	140	G1/2"-14	700	210	422	494	42
HSW-VSC-L050	ⓧ	40	60	100	140	G1/2"-14	820	352	562	494	53



HSW-T09/T14

Hydraulische Bergungs- und Zugseilwinde T09/T14
Treuils hydrauliques pour dépannage et traction T09/T14

Typ: T09 (Seil 8 mm)

Seillagen		1	2	3	4	5
Zugkraft Force de levage	daN	850	700	650	570	500
Seilgeschwindigkeit (bei Qnom) Vitesse de câble (chez Qnom)	m/min	29.1	33.6	38.1	42.6	47.1
Seillänge Longueur de câble	m	8.1	17.5	28.1	39.9	53

Typ: T14 (Seil 8 mm)

Seillagen		1	2	3	4	5
Zugkraft Force de levage	daN	1400	1200	1100	1000	900
Seilgeschwindigkeit (bei Qnom) Vitesse de câble (chez Qnom)	m/min	17.2	19.9	22.5	25.2	27.8
Seillänge Longueur de câble	m	8.1	17.5	28.1	39.9	53

Technische Daten

Seilgeschwindigkeit max. 47.1/27.8 m/min (bei Q nom)
Seilempfehlung 8mm
Hinweis Zubehörcode siehe Seite 62

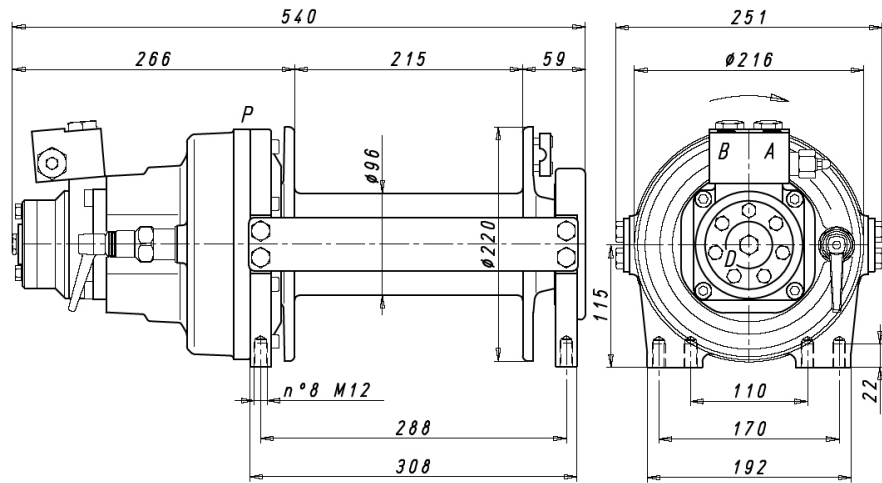
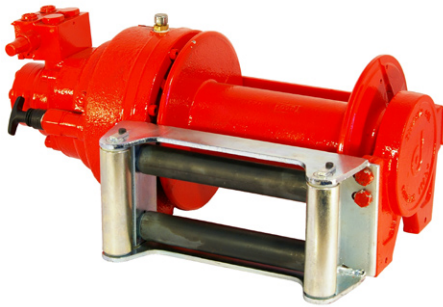
Données techniques

Vitesse de câble max. 47.1/27.8 m/min ((chez Q nom)
Câble recommandé 8mm
Indication accessoires voir page 62

Bestell-Nr.		Zubehörcode	Q nom	Q max.	p mom	p max	p max in T	A/B	L	Gewicht
N° de commande		code d'accessoires	Q nom	Q max.	p mom	p max	p max in T	A/B	L	Poids
			l/min	l/min	bar	bar	bar	BSP	BSP	kg
HSW-T09-LG	NEW		30	45	150	175	5	G3/8"-19	G1/4"-19	50
HSW-T09-LG-SF	NEW	SF	30	45	150	175	5	G3/8"-19	G1/4"-19	50
HSW-T09-LG-SDF	NEW	SDF	30	45	150	175	5	G3/8"-19	G1/4"-19	50
HSW-T09-LG-SF-PN	NEW	SF-PN	30	45	150	175	5	G3/8"-19	G1/4"-19	50
HSW-T09-LG-SDF-PN	NEW	SDF-PN	30	45	150	175	5	G3/8"-19	G1/4"-19	50
HSW-T14-LG	NEW		30	45	150	175	5	G3/8"-19	G1/4"-19	50
HSW-T14-LG-SF	NEW	SF	30	45	150	175	5	G3/8"-19	G1/4"-19	50
HSW-T14-LG-SDF	NEW	SDF	30	45	150	175	5	G3/8"-19	G1/4"-19	50
HSW-T14-LG-SF-PN	NEW	SF-PN	30	45	150	175	5	G3/8"-19	G1/4"-19	50
HSW-T14-LG-SDF-PN	NEW	SDF-PN	30	45	150	175	5	G3/8"-19	G1/4"-19	50



HSW-T17/T27 Hydraulische Bergungs- und Zugseilwinde Treuils hydrauliques pour dépannage et traction



Typ: T17 (Seil 8 mm)

Seillagen	1	2	3	4	5
Zugkraft Force de levage	1700	1500	1300	1200	1100
Seilgeschwindigkeit (bei Qnom) Vitesse de câble (chez Qnom)	13.9	16.0	18.1	20.3	22.4
Seillänge Longueur de câble	8.1	17.5	28.1	39.9	53

Typ: T27 (Seil 10 mm)

Seillagen	1	2	3	4	5
Zugkraft Force de levage	2700	2300	2000	1750	1550
Seilgeschwindigkeit (bei Qnom) Vitesse de câble (chez Qnom)	8.8	10.5	12.2	13.9	15.6
Seillänge Longueur de câble	6.5	14.2	23.2	33.4	44.9

Technische Daten

Seilgeschwindigkeit max. 47.1/27.8 m/min (bei Q nom)
Seilempfehlung 8/10 mm
Hinweis Zubehörcode siehe Seite 62

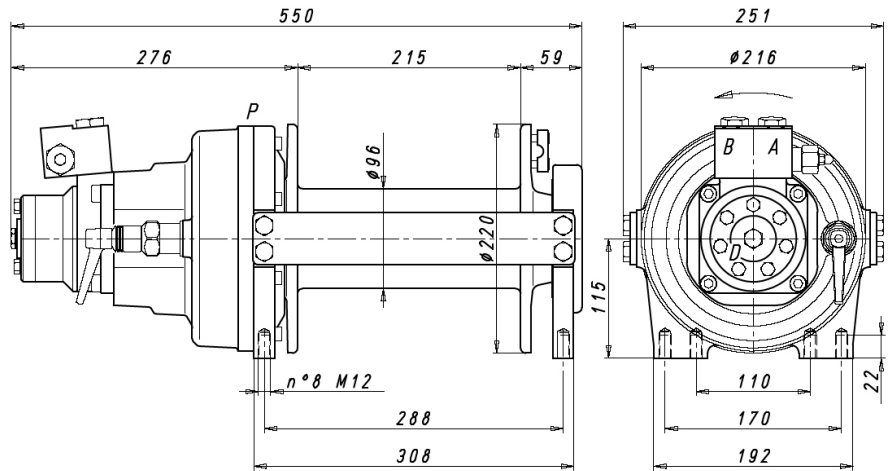
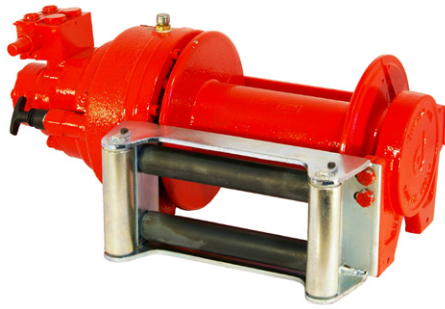
Données techniques

Vitesse de câble max. 47.1/27.8 m/min (chez Q nom)
Câble recommandé 8/10 mm
Indication accessoires voir page 62

Bestell-Nr.	Zubehörcode	Q nom	Q max.	p mom	p max	p max in T	A/B	L	Gewicht
N° de commande	code d'accessoires	Q nom	Q max.	p mom	p max	p max in T	A/B	L	Poids
		l/min	l/min	bar	bar	bar	BSP	BSP	kg
HSW-T17-LG	NEW	30	45	150	175	5	G3/8"-19	G1/4"-19	50
HSW-T17-LG-SF	NEW SF	30	45	150	175	5	G3/8"-19	G1/4"-19	50
HSW-T17-LG-SDF	NEW SDF	30	45	150	175	5	G3/8"-19	G1/4"-19	50
HSW-T17-LG-SF-PN	NEW SF-PN	30	45	150	175	5	G3/8"-19	G1/4"-19	50
HSW-T17-LG-SDF-PN	NEW SDF-PN	30	45	150	175	5	G3/8"-19	G1/4"-19	50
HSW-T27-LG	NEW	30	45	150	175	5	G3/8"-19	G1/4"-19	50
HSW-T27-LG-SF	X SF	40	45	150	150	5	G3/8"-19	G1/4"-19	50
HSW-T27-LG-SDF	NEW SDF	30	45	150	175	5	G3/8"-19	G1/4"-19	50
HSW-T27-LG-SF-PN	NEW SF-PN	30	45	150	175	5	G3/8"-19	G1/4"-19	50
HSW-T27-LG-SDF-PN	NEW SDF-PN	30	45	150	175	5	G3/8"-19	G1/4"-19	50



HSW-T36/T46

Hydraulische Bergungs- und Zugseilwinde T36/T46
Treuils hydrauliques pour dépannage et traction T36/T46

Typ: T36 (Seil 10 mm)

Seillagen		1	2	3	4	5
Zugkraft Force de levage	daN	3600	3000	2600	2300	2000
Seilgeschwindigkeit (bei Qnom) Vitesse de câble (chez Qnom)	m/min	5.6	6.7	7.8	8.8	9.9
Seillänge Longueur de câble	m	6.5	14.2	23.2	33.4	44.9

Typ: T46 (Seil 12 mm)

Seillagen		1	2	3	4
Zugkraft Force de levage	daN	4600	3750	3200	2750
Seilgeschwindigkeit (bei Qnom) Vitesse de câble (chez Qnom)	m/min	5.9	7.3	8.6	10.0
Seillänge Longueur de câble	m	5.4	12.1	20	30

Technische Daten

Zugkraft max.	3600/4600 daN
Seilgeschwindigkeit max.	9.9/10 m/min (bei Q nom)
Seilempfehlung	10/12 mm
Hinweis	Zubehörcode siehe Seite 62

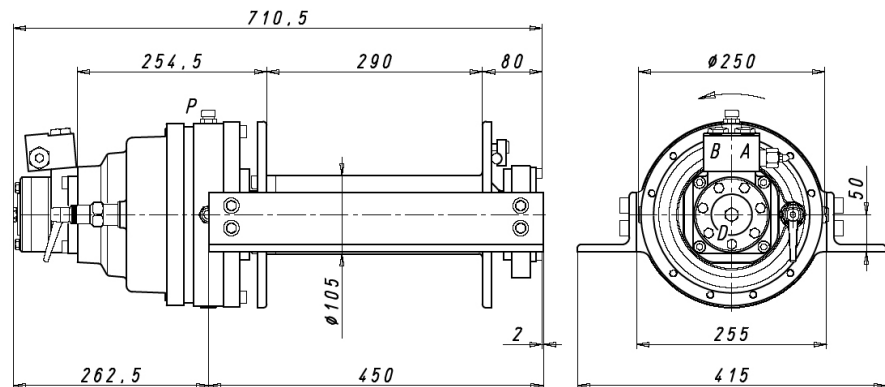
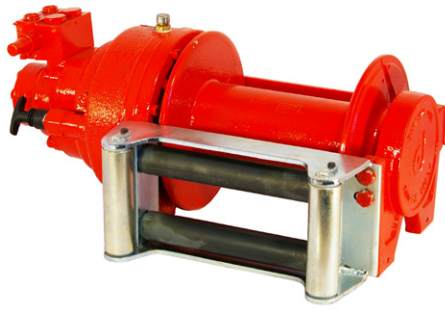
Données techniques

Force de tirage max.	3600/4600 daN
Vitesse de câble max.	9.9/10 m/min (chez Q nom)
Câble recommandé	10/12 mm
Indication	accessoires voir page 62

Bestell-Nr.	Zubehörcode	Q nom	Q max.	p mom	p max	p max in T	A/B	L	Gewicht
N° de commande	code d'accessoires	Q nom	Q max.	p mom	p max	p max in T	A/B	L	Poids
		l/min	l/min	bar	bar	bar	BSP	BSP	kg
HSW-T36-LG		30	45	120	150	5	G3/8"-19	G1/4"-19	50
HSW-T36-LG-SF	X SF	30	45	120	150	5	G3/8"-19	G1/4"-19	50
HSW-T36-LG-SDF	NEW SDF	30	45	120	150	5	G3/8"-19	G1/4"-19	50
HSW-T36-LG-SF-PN	NEW SF-PN	30	45	120	150	5	G3/8"-19	G1/4"-19	50
HSW-T36-LG-SDF-PN	NEW SDF-PN	30	45	120	150	5	G3/8"-19	G1/4"-19	50
HSW-T46-LG		30	45	150	175	5	G3/8"-19	G1/4"-19	50
HSW-T46-LG-SF	X SF	30	45	150	175	5	G3/8"-19	G1/4"-19	50
HSW-T46-LG-SDF	NEW SDF	30	45	150	175	5	G3/8"-19	G1/4"-19	50
HSW-T46-LG-SF-PN	NEW SF-PN	30	45	150	175	5	G3/8"-19	G1/4"-19	50
HSW-T46-LG-SDF-PN	NEW LG-SFPN	40	45	170	170	5	G3/8"-19	G1/4"-19	50



HSW-T60 Hydraulische Bergungs- und Zugseilwinde T60 Treuils hydrauliques pour dépannage et traction T60



Seillagen $\phi 14$ mm		1	2	3	4
Zugkraft Force de levage	daN	6000	4850	4070	3500
Seilgeschwindigkeit (bei Qnom) Vitesse de câble (chez Qnom)	m/min	6.5	8	9.5	11
Seillänge Longueur de câble	m	7.5	16.5	27	40

Technische Daten

Zugkraft max. 6000-3450 daN (kg)
 Seilgeschwindigkeit max. 11m/min (bei Q nom)
 Seilempfehlung Länge max 40m / $\phi 14$ mm
 Hinweis Zubehörcode siehe Seite 62

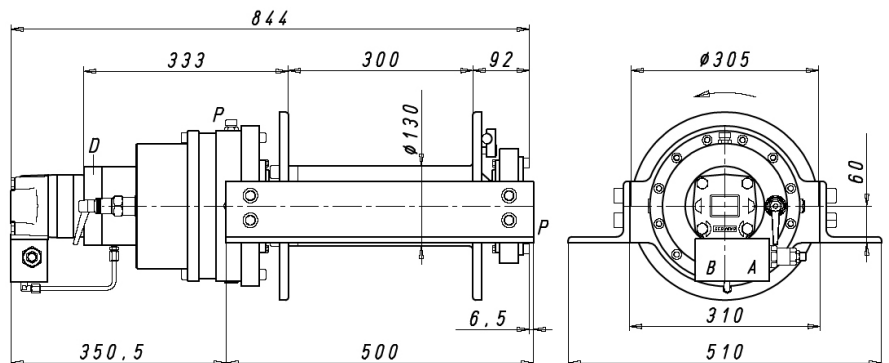
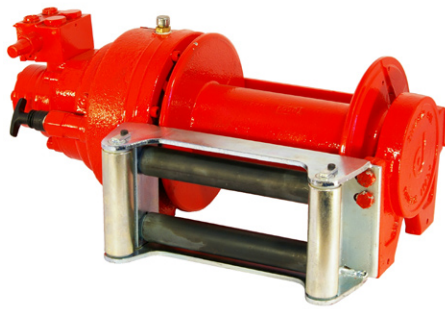
Données techniques

Force de tirage max. 6000-3450 daN (kg)
 Vitesse de câble max. 11m/min (chez Q nom)
 Câble recommandé Longueur max 40m / $\phi 14$ mm
 Indication accessoires voir page 62

Bestell-Nr.		Zubehörcode	Q nom	Q max.	p mom	p max	p max in T	A/B	L	Gewicht
N° de commande		code d'accessoires	Q nom	Q max.	p mom	p max	p max in T	A/B	L	Poids
			l/min	l/min	bar	bar	bar	BSP	BSP	kg
HSW-T60-LG	NEW		40	45	165	165	5	G3/8"-19	G1/4"-19	86
HSW-T60-LG-SF		SF	40	45	165	165	5	G3/8"-19	G1/4"-19	86
HSW-T60-LG-SDF		SDF	40	45	165	165	5	G3/8"-19	G1/4"-19	86
HSW-T60-LG-SF-PN	NEW	SF-PN	40	45	165	165	5	G3/8"-19	G1/4"-19	86
HSW-T60-LG-SDF-PN	NEW	SDF-PN	40	45	165	165	5	G3/8"-19	G1/4"-19	86



HSW-T100 Hydraulische Bergungs- und Zugseilwinde T100 Treuils hydrauliques pour dépannage et traction T100



Seillagen Ø 16 mm		1	2	3	4
Zugkraft Force de levage	daN	10000	8200	6950	6000
Seilgeschwindigkeit (bei Qnom) Vitesse de câble (chez Qnom)	m/min	8	10	12	14
Seillänge Longueur de câble	m	8	18	30	43

Technische Daten

Zugkraft max.	10 to / 6 to
Seilgeschwindigkeit max.	14m/min (bei Q nom)
Seilempfehlung	Länge max 43m / Ø16mm
Hinweis	Zubehörcode siehe Seite 62

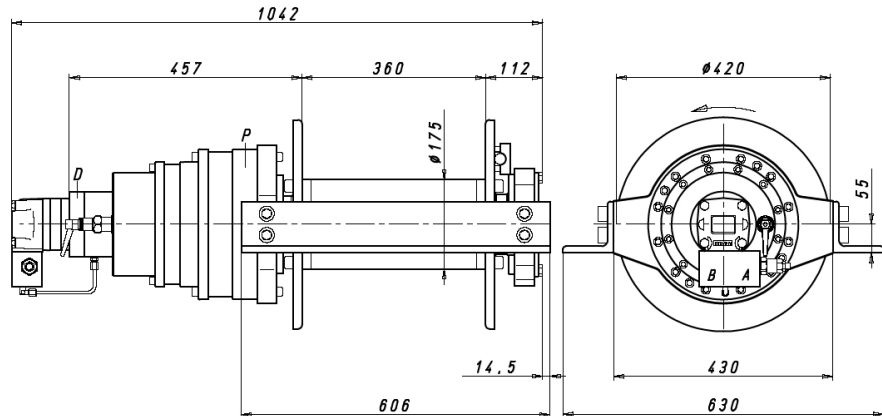
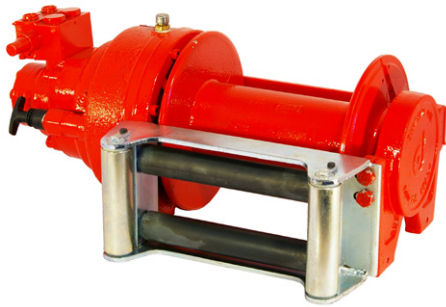
Données techniques

Force de tirage max.	10 to / 6 to
Vitesse de câble max.	14m/min (chez Q nom)
Câble recommandé	Longueur max 43m / Ø16mm
Indication	accessoires voir page 62

Bestell-Nr.		Zubehörcode	Q nom	Q max.	p mom	p max	p max in T	A/B	L	Gewicht
N° de commande		code d'accessoires	Q nom	Q max.	p mom	p max	p max in T	A/B	L	Poids
			l/min	l/min	bar	bar	bar	BSP	BSP	kg
HSW-T100-LG	NEW		40	75	165	165	5	G3/4"-14	G1/4"-19	135
HSW-T100-LG-SF		SF	40	75	165	165	5	G3/4"-14	G1/4"-19	135
HSW-T100-LG-SDF		SDF	40	75	165	165	5	G3/4"-14	G1/4"-19	135
HSW-T100-LG-SF-PN	NEW	SF-PN	40	75	165	165	5	G3/4"-14	G1/4"-19	135
HSW-T100-LG-SDF-PN	NEW	SDF-PN	40	75	165	165	5	G3/4"-14	G1/4"-19	135



HSW-T200 Hydraulische Bergungs- und Zugseilwinde T200 Treuils hydrauliques pour dépannage et traction T200



Seillagen Ø 22 mm		1	2	3	4
Zugkraft Force de levage	daN	20000	16350	13850	12000
Seilgeschwindigkeit (bei Qnom) Vitesse de câble (chez Qnom)	m/min	5	6	7.3	8.5
Seillänge Longueur de câble	m	9.5	21	35	51

Technische Daten

Zugkraft max. 20 to / 12 to
Seilgeschwindigkeit max. 8,5m/min (bei Q nom)
Seilempfehlung Länge max 51m / Ø22mm
Hinweis Zubehörcode siehe Seite 62

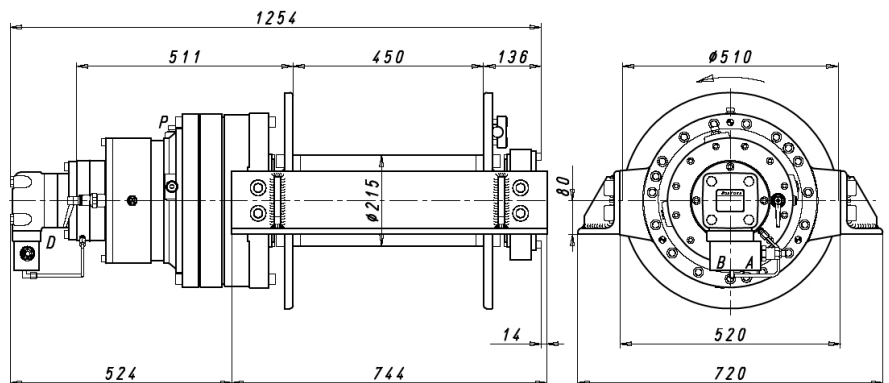
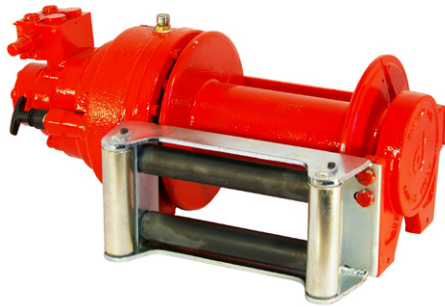
Données techniques

Force de tirage max. 20 to / 12 to
Vitesse de câble max. 8,5m/min (chez Q nom)
Câble recommandé Longueur max 51m / Ø22mm
Indication accessoires voir page 62

Bestell-Nr.	Zubehörcode	Q nom	Q max.	p mom	p max	p max in T	A/B	L	Gewicht
N° de commande	code d'accessoires	Q nom	Q max.	p mom	p max	p max in T	A/B	L	Poids
		l/min	l/min	bar	bar	bar	BSP	BSP	kg
HSW-T200-LG		40	75	210	210	5	G3/4"-14	G1/4"-19	260
HSW-T200-LG-SF	SF	40	75	210	210	5	G3/4"-14	G1/4"-19	260
HSW-T200-LG-SDF	SDF	40	75	210	210	5	G3/4"-14	G1/4"-19	260
HSW-T200-LG-SF-PN	SF-PN	40	75	210	210	5	G3/4"-14	G1/4"-19	260
HSW-T200-LG-SDF-PN	SDF-PN	40	75	210	210	5	G3/4"-14	G1/4"-19	260



HSW-T300 Hydraulische Bergungs- und Zugseilwinde T300 Treuils hydrauliques pour dépannage et traction T300



Seillagen $\varnothing 26 \text{ mm}$		1	2	3	4
Zugkraft Force de levage	daN	30000	24650	20950	18200
Seilgeschwindigkeit (bei Qnom) Vitesse de câble (chez Qnom)	m/min	4.5	5.5	6.5	7.5
Seillänge Longueur de câble	m	12.5	27.5	45	65.5

Technische Daten

Zugkraft max.	30 to / 18,2 to
Seilgeschwindigkeit max.	7,5m/min (bei Q nom)
Seilempfehlung	Länge max 65,5m / $\varnothing 26\text{mm}$
Hinweis	Zubehörcode siehe Seite 62

Données techniques

Force de tirage max.	30 to / 18,2 to
Vitesse de câble max.	7,5m/min (chez Q nom)
Câble recommandé	Longueur max 65,5m / $\varnothing 26\text{mm}$
Indication	accessoires voir page 62

Bestell-Nr.		Zubehörcode	Q nom	Q max.	p mom	p max	p max in T	A/B	L	Gewicht
N° de commande		code d'accessoires	Q nom	Q max.	p mom	p max	p max in T	A/B	L	Poids
			l/min	l/min	bar	bar	bar	BSP	BSP	kg
HSW-T300-LG	NEW		40	100	205	205	5	G3/4"-14	G1/4"-19	490
HSW-T300-LG-SF		SF	40	100	205	205	5	G3/4"-14	G1/4"-19	490
HSW-T300-LG-SDF	NEW	SDF	40	100	205	205	5	G3/4"-14	G1/4"-19	490
HSW-T300-LG-SF-PN	NEW	SF-PN	40	100	205	205	5	G3/4"-14	G1/4"-19	490
HSW-T300-LG-SDF-PN	NEW	SDF-PN	40	100	205	205	5	G3/4"-14	G1/4"-19	490



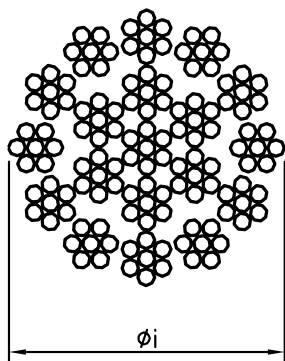
Zubehör

Accessoire

54



Stahldrahtseil Standard Câble en acier standard



Technische Daten

Hinweis

Seildurchmesser = $i\emptyset$

Données techniques

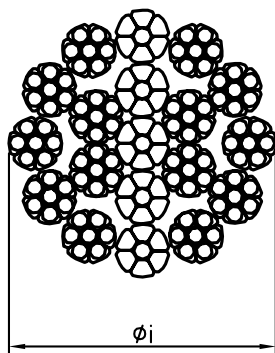
Indication

Cable diameter = $i\emptyset$

Bestell-Nr.		\emptyset	Bruchlast	Gewicht
N° de commande		\emptyset	charge de rupture	Poids
		mm	daN (Kg)	kg
HSZ-DS06	☞	6	2600	0.14
HSZ-DS07	☞	7	3530	0.2
HSZ-DS08	☞	8	4610	0.25
HSZ-DS09	☞	9	5840	0.32
HSZ-DS10	☞	10	7210	0.4
HSZ-DS11	☞	11	8720	0.48
HSZ-DS12	☞	12	10400	0.58
HSZ-DS13	☞	13	12200	0.68
HSZ-DS14	☞	14	14100	0.78
HSZ-DS15	☞	15	16200	0.93
HSZ-DS16	☞	16	18500	1.02
HSZ-DS18	☞	18	23400	1.3



Kompaktiertes Stahldrahtseil Câble en acier compact



Technische Daten

Hinweis

Seildurchmesser = $i\varnothing$

Données techniques

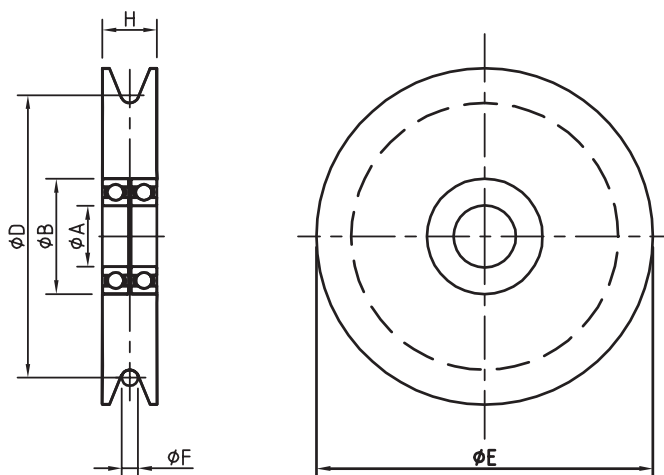
Indication

cable diameter = $i\varnothing$

Bestell-Nr.		\varnothing	Bruchlast	Gewicht
N° de commande		\varnothing	charge de rupture	Poids
		mm	daN (Kg)	kg
HSZ-DS07K	⌘	7	4880	0.23
HSZ-DS08K	⌘	8	6050	0.28
HSZ-DS09K	⌘	9	7650	0.23
HSZ-DS10K	⌘	10	9450	0.46
HSZ-DS11K	⌘	11	11400	0.56
HSZ-DS12K	⌘	12	13600	0.65
HSZ-DS13K	⌘	13	16000	0.78
HSZ-DS14K	⌘	14	18500	0.88
HSZ-DS15K	⌘	15	21300	1.04
HSZ-DS16K	⌘	16	24200	1.18
HSZ-DS18K	⌘	18	30600	1.5



Nylon-Seilrolle
Poulie pour câble en nylon



Technische Daten

N = Nylon
F = Stahl
l = Ø mm

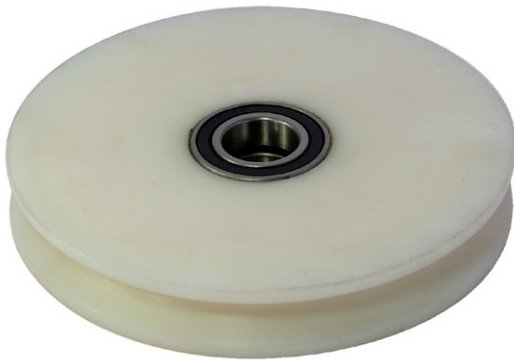
Seildurchmesser

Données techniques

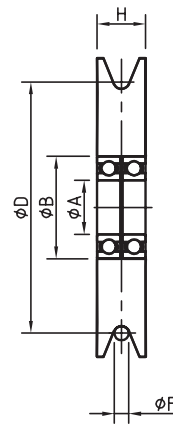
N = Nylon
F = acier
l = Ø mm

charge de rupture

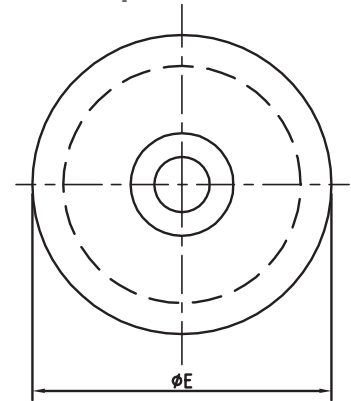
Bestell-Nr.		l	A	B	D	E	H
N° de commande		l	A	B	D	E	H
		Ø mm	mm	mm	mm	mm	mm
HSZ-R07-N	X	7	25	47	152	166	26
HSZ-R08-N	☞	8	30	62	173	195	36
HSZ-R10-N	☞	10	40	80	215	236	39
HSZ-R12-N	☞	12	50	90	256	276	43
HSZ-R13-N	☞	13	55	100	273	296	44.5
HSZ-R14-N	☞	14	65	120	299	326	50
HSZ-R15-N	☞	15	70	125	320	346	52
HSZ-R16-N	☞	16	75	130	341	375	53.5
HSZ-R18-N	☞	18	85	150	383	416	60
HSZ-R20-N	☞	20	90	160	425	456	65

**Technische Daten**

Material N = Nylon
F = Stahl
Seildurchmesser l = Ø mm

**Données techniques**

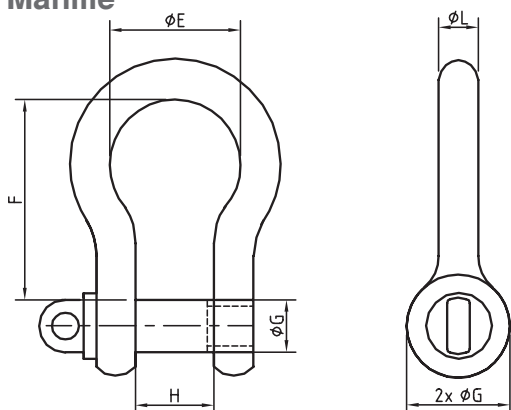
Matériel N = Nylon
F = acier
charge de rupture l = Ø mm

Stahl-Seilrolle
Poulie pour câble en acier


Bestell-Nr.		l	A	B	D	E	H
N° de commande		l	A	B	D	E	H
		Ø mm	mm	mm	mm	mm	mm
HSZ-R07-F	⊗	7	25	47	152	166	26
HSZ-R08-F	⊗	8	30	62	173	195	36
HSZ-R10-F	⊗	10	40	80	215	236	39
HSZ-R12-F	⊗	12	50	90	256	276	43
HSZ-R13-F	⊗	13	55	100	273	296	44.5
HSZ-R14-F	⊗	14	65	120	299	326	50
HSZ-R15-F	⊗	15	70	125	320	346	52
HSZ-R16-F	⊗	16	75	130	341	375	53.5
HSZ-R18-F	⊗	18	85	150	383	416	60
HSZ-R20-F	⊗	20	90	160	425	456	65



Schäkel Manille



Technische Daten

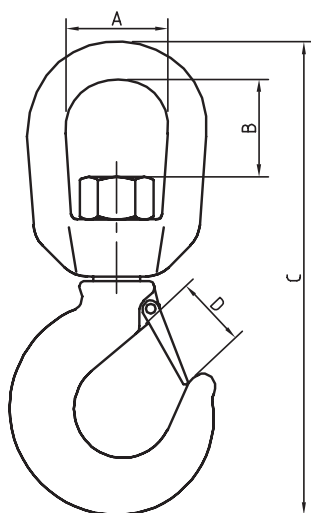
Material Stahl

Données techniques

Matériel acier

Bestell-Nr.		Zugkraft max.	E	F	G	H	L
N° de commande		Force de traction max.	E	F	G	H	L
		daN	mm	mm	mm	mm	mm
HSZ-S6500	☞	6500	58	83	25	36	22
HSZ-S1000	☞	1000	26	36	11	16	10
HSZ-S1500	☞	1500	29	43	13	18	11
HSZ-S2000	☞	2000	32	51	16	22	13
HSZ-S3000	☞	3250	43	64	19	26	16
HSZ-S8500	☞	8500	68	95	28	43	25

HSZ-H Seilhaken Crochet pour câble



Technische Daten

Material Stahl

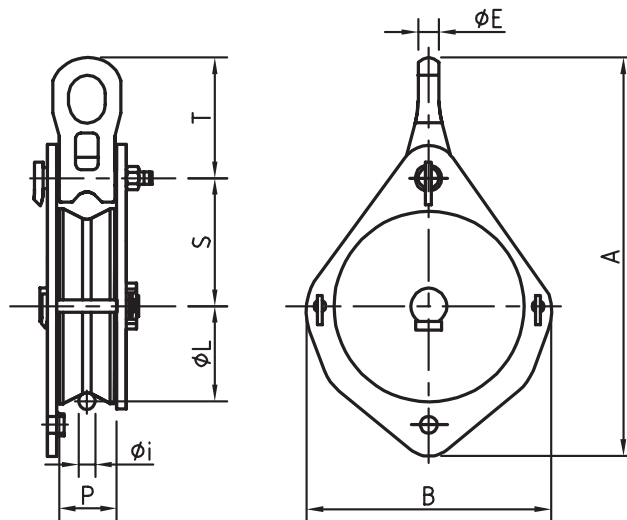
Données techniques

Matériel acier

Bestell-Nr.		Zugkraft max.	A	B	C	D
N° de commande		Force de traction max.	A	B	C	D
		daN	mm	mm	mm	mm
HSZ-H5000	☞	5000	78	70	337	48
HSZ-H1500	☞	1500	47	49	208	29
HSZ-H1000	☞	1000	40	36	180	27
HSZ-H2000	☞	2000	47	45	222	32
HSZ-H3000	☞	3000	64	55	274	38
HSZ-H7500	☞	7500	90	74	395	57



HSZ-H Umlenkrolle Poulie de renvoi



Technische Daten

Material

Stahl

Données techniques

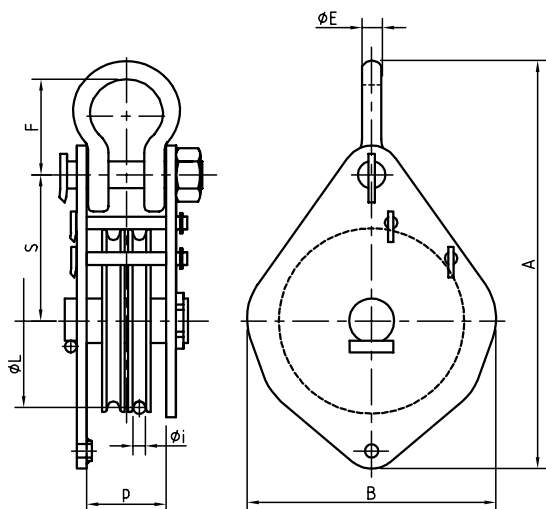
Matériel

acier

Bestell-Nr.		Zugkraft max.	I	A	B	E	L	P	S	T	Gewicht
N° de commande		Force de traction max.	I	A	B	E	L	P	S	T	Poids
		daN	Ø mm	mm	mm	mm	mm	mm	mm	mm	kg
HSZ-UR12	⊗	4000	12	505	316	28	258	49	174	118	
HSZ-UR07	⊗	1500	7	330	202	20	152	31	112	95	7.5
HSZ-UR08	⊗	2000	8	380	236	20	173	41	126	95	
HSZ-UR10	⊗	3000	10	430	274	20	215	44	147	95	
HSZ-UR14	⊗	6000	14	600	390	34	299	55	208	135	
HSZ-UR13	⊗	5000	13	530	346	28	273	51	185	118	
HSZ-UR15	⊗	7000	15	630	412	34	318	57	220	135	
HSZ-UR16	⊗	8000	16	650	440	34	341	57	233	135	



HSZ-H
Umlenkrolle 2-fach
Poulie de renvoi



Technische Daten

Material Stahl

Données techniques

Matériel acier

Bestell-Nr.		Zugkraft max.	I	A	B	E	F	L	P	S
N° de commande		Force de traction max.	I	A	B	E	F	L	P	S
		daN	Ø mm	mm	mm	mm	mm	mm	mm	mm
HSZ-UR08-2	☞	4000	8	410	260	23	96	173	84	150
HSZ-UR10-2	☞	6000	10	480	314	26	109	215	100	178
HSZ-UR13-2	☞	10000	13	617	390	35	152	273	131	266
HSZ-UR12-2	☞	8000	12	570	366	32	136	256	120	210
HSZ-UR14-2	☞	12000	14	680	430	38	167	299	140	251
HSZ-UR15-2	☞	14000	15	710	460	38	205	318	140	270
HSZ-UR16-2	☞	16000	16	798	496	45	203	341	166	290
HSZ-UR18-2	☞	20000	18	852	546	45	203	383	170	315



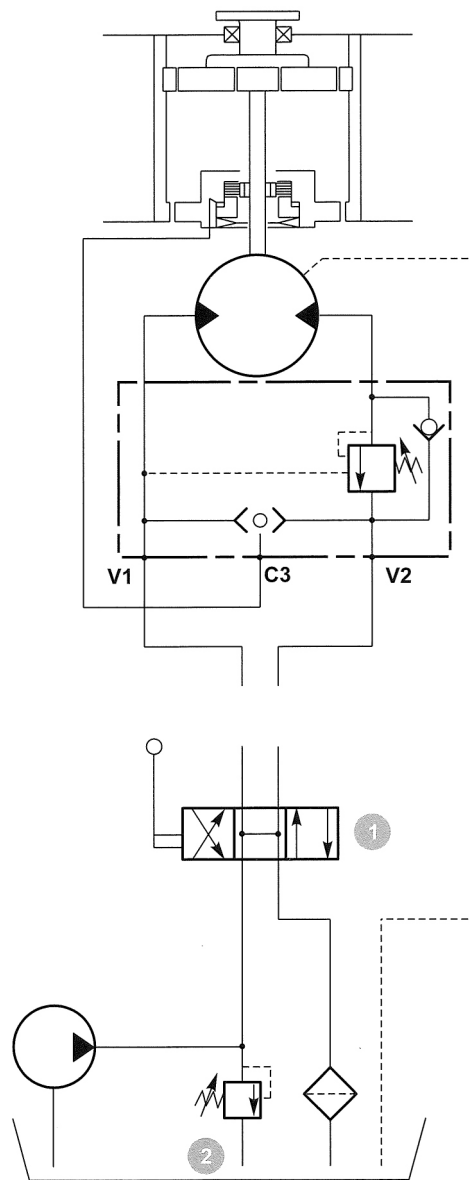
Hydraulikschema für Winden Schemahydraulique pour treuil

V1 Anschluss senken
V2 Anschluss heben
C3 Bremsanschluss
D Lenkanschluss

V1 raccordement à baisser
V2 raccordement de levage
C3 raccordement de frein
D raccordement de fuite

1 Wegeventil mit öffener Null-Stellung
2 Druckbegrenzungsventil

1 Distributeur avec centre ouvert
2 Soupape de surpression



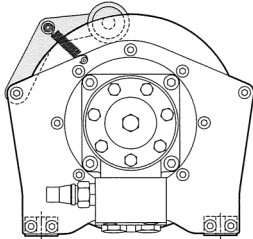
TU-380_19.05.2010



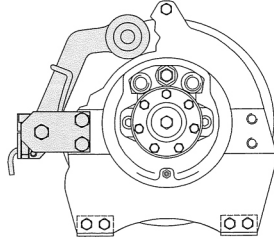
Zubehör-Code
code d'accessoires

SD

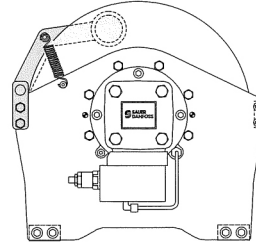
Seitenpressrolle
contracteur de câble



Serie / Series **NP- A**



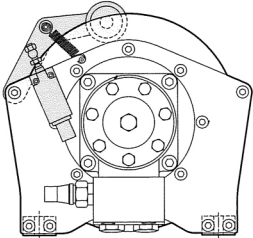
Serie / Series **P**



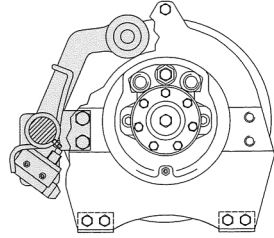
Serie / Series **S - SE - SH**

SDA

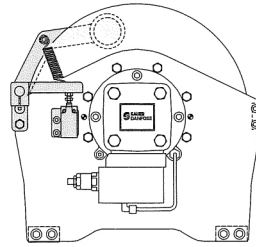
Anpressrolle mit Seilendschalter
contracteur et interrupteur fin de course de câble



Serie / Series **NP - A**



Serie / Series **P**

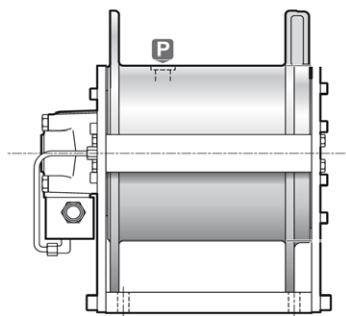


Serie / Series **S - SE - SH**

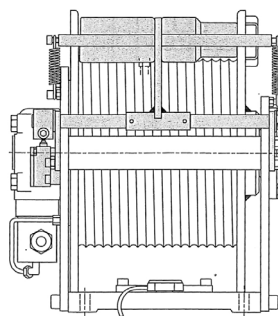
LG/LR

Seiltrommel glatt oder gerillt
Tambour lisse ou fîlée

LG



LR-SDAB

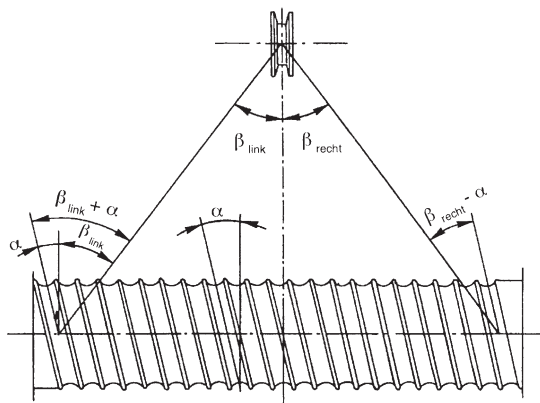




Montageanleitung

Die ersten Hebebewegungen sollten mit Material auf einer Höhe von nicht über einem Meter vorgenommen werden, um zu kontrollieren, dass die Absenkung der Last ordnungsgemäss erfolgt.

Seilscheiben



Zur Gewährleistung einer Benutzung der Winde unter Beachtung der grundlegenden Sicherheitsbestimmungen muss das Seil von einem Seilrollensystem geführt werden, das der Installateur unter Beachtung der folgenden wesentlichen Punkt ausführen muss.

- ➔ Der primitive Durchmesser der Umlenkscheibe muss nach Norm ISO 4308 auf Grundlage der Mechanismuskategorie dimensioniert werden. Für einen Mechanismus der Klasse M5 darf das Verhältnis zwischen dem primitiven Durchmesser der Seilscheibe und dem Durchmesser des Seils nicht unter 20 betragen.
- ➔ Die Seilscheibe, die der Winde am nächsten ist, muss in einem solchen minimalen Abstand montiert werden, dass der max. Ablenkwinkel des Seils gegenüber der Achse der Kehle der Seilscheibe 4° für alle Seile und 2° für verdrehungsfreie Seile nicht übersteigt.
- ➔ Die Kehlen der Seilscheiben müssen der Norm ISO 4308-1 entsprechen.

d = Nominaler Seildurchmesser

r = Radius der Kehle zwischen $0.525 \cdot d$ und $0.550 \cdot d$ mit optimalem Wert gleich $0.535 \cdot d$
und $0.550 \cdot d$ mit optimalem Wert gleich $0.535 \cdot d$

h_{\min} = $1.5 \cdot d$ (siehe Abb. 3.5.1)

w = Winkel zwischen den beiden Seiten der Seilscheibe zwischen 30° und 50° (siehe Abb. 3.5.1)

Klasse des Mechanismus	Wahlfaktor
M1	12.5
M2	14.0
M3	16.0
M4	18.0
M5	20.0
M6	22.4
M7	25.0
M8	28.0

Geräusch

Aufgrund der sorgfältigen Bearbeitung der Zähne der Untersetzung und Laufruhe des eingesetzten Motorentyps ist der Geräuschpegel relativ gering und stellt deshalb keine Gefahr für die Gesundheit des Bedieners oder eine Beeinträchtigung der Umgebung dar, insbesondere angesichts der Tatsache, dass die Maschine überwiegend für einen Einsatz im Freien bestimmt ist.